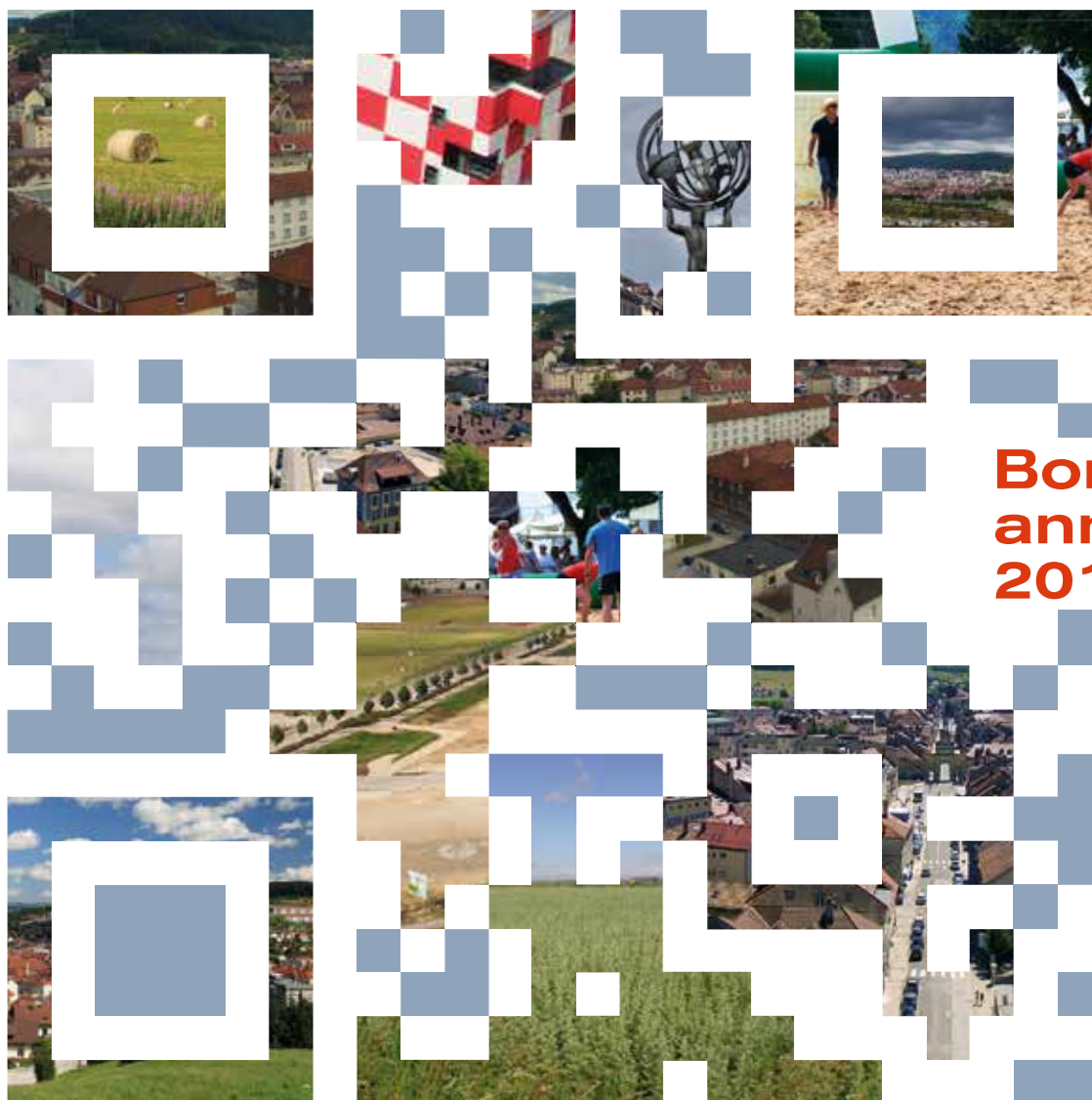


PONTARLIER

VOTRE
VILLE

N° 70



**Bonne
année
2016 !**

09 > Dossier

Commerces, foires et marchés, du nouveau au centre-ville !



14 > Économie

Budget 2016



17 > Actualités

2016, l'année numérique





05 > Actualités

- Projet de livre en hommage aux poilus
- Pôle emploi Pontarlier, changement des horaires d'accueil
- Possédez-vous votre Pass'Sports ?
- Maison des Associations – Acte I
- Accessibilité des personnes en situation de handicap

06 > Coup d'œil dans le rétro

07 > Actualités

- Entre l'école et la maison...
- Pour votre sécurité, seniors informez-vous !
- Le saviez-vous ? Au Musée Municipal...
- Rappel des dispositions hivernales

09-11 > Dossier

- Commerces, foires et marchés, du nouveau au centre-ville !

12 > Du côté du Grand Pontarlier

- Parc des Gravilliers, une stratégie gagnante aux portes de Pontarlier

13 > Démocratie locale

- La parole aux Conseils Inter-quartiers

14 > Économie

- Budget 2016

15 > Travaux

- Programme d'investissement 2016, quelques exemples...

16 > Vie associative

- Ô Doubs GEM, de l'entraide contre l'isolement

17 > Actualités

- 2016, l'année du numérique
- La Messagerie sécurisée de santé

17 > Agenda

18 > Tribunes libres

- Expression des groupes politiques



Pratique

Hôtel de Ville

56, rue de la République - BP 259
25304 Pontarlier Cedex - 03 81 38 81 38
mairie.pontarlier@ville-pontarlier.com
www.ville-pontarlier.fr et www.mobipont.fr

Communauté de Communes du Grand Pontarlier

22, rue Pierre Déchanet - BP 49
25301 Pontarlier Cedex - 03 81 39 40 02
contact@grandpontarlier.fr - www.grandpontarlier.fr

CCAS

Complexe des Capucins
6, rue des Capucins - 25300 Pontarlier
03 81 46 51 36

Office de tourisme

14, rue de la Gare - 03 81 46 48 33
www.pontarlier.org

Marché

Le jeudi et le samedi
Place Jules Pagnier, de 7h30 à 13h

Urgences

Commissariat de police :

16, rocade Pompidou
03 81 38 51 10

Gendarmerie :

4, rue Moulin Parnet
03 81 39 06 60

Sapeurs-pompiers : 18

Centre hospitalier intercommunal de Haute-Comté / Pontarlier :

2, faubourg Saint-Étienne - 03 81 38 54 54

Médecin de garde

(nuit, week-end et jours fériés) : 39 66
En cas d'urgence faites le 15

Pharmacie de garde :

se renseigner auprès du commissariat
muni d'une ordonnance

Dépannage EDF : 0 810 333 025

Dépannage GRDF : 0 800 47 33 33



Dans le souci de vous faire parvenir avec régularité nos publications, nous vous serions reconnaissants de signaler les éventuels dysfonctionnements de diffusion au 03 81 38 81 48.

PONTARLIER



Directeur de la publication :
Patrick GENRE

Équipe rédactionnelle :
Mélanie GRAMMAIRE, Natacha TOCANT, Julie VERGER

Avec l'aimable participation de : Jean-François BOURLAUD, Annie VELOT

Coordination : Julie VERGER

Administration - Secrétariat :
Annie VELOT

Crédits photo et illustrations :

Ville de Pontarlier, Couverture :
Ville de Pontarlier, Philippe OHREL, Fabrice PARRIAUX, Daniel TROUTTET, rubrique « Coup d'œil dans le rétro » : voir mentions en page 06

Conception et mise en pages :
Scoop Communication
02 38 63 90 00

Impression : IME BY EST
IMPRIM : 01 45 72 28 88

Régie publicitaire :
Elixir 03 81 81 28 75

Distribution : Adrexo

Version sonore : ADDM Studio

Nombre d'exemplaires : 10 500

Dépôt légal : Janvier 2016

ISSN : 1268-4740

Imprimé sur papier intégralement recyclé à base d'encre végétales



Tout d'abord, permettez-moi de vous présenter, ainsi qu'à vos proches, mes meilleurs vœux de santé, de bonheur, de réussite, dans vos projets personnels comme professionnels.

Ces vœux sincères revêtent une importance toute particulière au terme d'une année 2015 marquée par des actes barbares, perpétrés à l'encontre des fondements mêmes de notre société, à savoir l'égalité, la fraternité et la liberté. Afin d'opposer à ces ignominies une vive résistance et une réaction d'union, la mobilisation de tous est capitale !

Ces vœux s'adressent également au monde associatif, qui j'en suis convaincu, constitue un rempart majeur contre la haine. La vie associative, de tout ordre, qu'elle soit culturelle, sportive, caritative... conforte cette volonté de mieux vivre ensemble, au travers d'événements qui fédèrent, des centaines, voire des milliers de personnes partageant des passions communes.

La Ville de Pontarlier, malgré des contraintes budgétaires certaines, réaffirme au quotidien son soutien à l'ensemble de ces associations. La mise à disposition de la nouvelle Maison des Associations, en décembre dernier en est un symbole majeur. Elle regroupera une vingtaine d'entités qui y trouveront un environnement propice au développement de leurs activités.

L'autre symbole sera bien entendu la création d'une nouvelle charte, dès les premiers mois de 2016. Elle établira les droits et les devoirs réciproques des associations et de la Ville, afin de faciliter la coopération et in fine, assurer la dynamisation de ce secteur.

Ces vœux sincères s'adressent également à l'ensemble des acteurs économiques et sociaux, qui font la diversité et la richesse de Pontarlier. Je tiens à les remercier de s'appliquer à défendre Pontarlier sous toutes ses facettes, et notamment à promouvoir l'emploi et le dynamisme économique local.

Ces vœux s'adressent, avant tout aux Pontissaliens et Pontissaliennes, et particulièrement à celles et ceux qui connaissent des difficultés. La Ville de Pontarlier et le Centre Communal d'Action Sociale, mettent tout en œuvre pour faciliter leur parcours de vie, de la petite enfance à la prise en charge de la vieillesse, du soutien alimentaire à l'aide au logement. Je souhaite, avec le Conseil Municipal, maintenir cet engagement fort qu'est l'appui financier de la collectivité au secteur social, et notamment au CCAS, dont la subvention ne sera pas diminuée en 2016.

Enfin, notre autre engagement sera de tirer, avec vous, les enseignements des dernières élections régionales, des 6 et 13 décembre 2015. Moment démocratique important, ces élections ont dégagé des majorités dans les nouvelles régions. Je voudrais saluer l'ensemble des élus, conseillères et conseillers régionaux, et en particulier Madame Liliane LUCCHESI, qui me rejoindra au Conseil Régional de Bourgogne – Franche-Comté.

Ces élections feront l'objet d'une analyse. Elles devront, j'en suis persuadé et je milite en ce sens, conduire à un changement de positionnement des responsables politiques quels qu'ils soient, vis-à-vis de la population et des habitants des communes, ayant exprimé, au travers de leur vote des angoisses, craintes et difficultés, que nous devons prendre en considération.

J'espère que vous trouverez dans ce journal « Pontarlier Votre Ville » tous les articles et les dossiers qui vous permettront de mieux appréhender la vie pontissalienne en ce début d'année 2016. Je vous souhaite une très bonne lecture, en vous réitérant mes meilleurs vœux !



© Alexis Baud

Patrick GENRE,
Maire de Pontarlier,
Président de la Communauté
de Communes du Grand Pontarlier,
Conseiller régional
de Franche-Comté

Afin d'opposer à ces ignominies une vive résistance et une réaction d'union, la mobilisation de tous est capitale !



CAPITOLE

INSTALLEZ VOS QUARTIERS RUE DES EPINETTES A PONTARLIER

« ELIGIBLE LOI PINEL »



CONSTRUCTEUR ET PROMOTEUR DEPUIS 1957

30 rue Denis Papin - PONTARLIER
Tél. 03 81 46 71 87
www.de-giorgi.fr



Votre box de rangement sécurisé
Accès illimités 7 jours/7

RANGER - STOCKER - ARCHIVER
BESANÇON ET PONTARLIER

stockerseul.com

GARDE-MEUBLE

- Box individuel de 1 à 50m²
- Location à la journée, à la semaine ou au mois
- Vente de cartons et matériels de déménagement
- Salle d'archives
- Accès 24/24h
- Contrôle d'accès sécurisé
- Centre sous vidéosurveillance
- Détection incendie



ZI - 4, rue de Terre Rouge
25220 Roche lez Beauré
besancon@stockerseul.com

Particuliers et Professionnels

03 81 885 885

7, rue Claude Chappe
à côté ZAC Grandi Marchants
25300 Pontarlier
pontarlier@stockerseul.com

POMPES FUNEBRES PUBLIQUES INTERCOMMUNALES DE PONTARLIER

A votre service 7j/7, 24h/24 28 rue Jeanne d'Arc en centre ville

La garantie d'un service public historique de qualité

Accueil des familles, conseils, règlement des démarches administratives, organisation des obsèques, contrat obsèques, transport de corps avant et après mise en bière, décès à domicile et transport de corps au funérarium à Pontarlier, soins de présentation, inhumation, crémation, vente d'articles funéraires, urnes, fleurs, plaques...

Renseignements
03 81 39 43 79 pfpip@grandpontarlier.fr
www.pontarlier-pompes-funebres.fr



N° ORIAS 13003766 Hab. 15-25-205

Pass' SPORTS

Possédez-vous votre Pass'Sports ?

Avec plus de 120 inscrits en 2015-2016 et des activités variées pour tous les publics, le dispositif « Pass'Sports », mis en place par la Ville de Pontarlier en 2014, connaît un beau succès ! Les inscriptions sont possibles dès septembre et tout au long de l'année, avec des tarifs dégressifs. Dépêchez-vous, quelques places sont encore disponibles...

✓ Pass'Sports Petite Enfance

En partenariat avec le Relais Petite Enfance du CCAS.

À destination des enfants de moins de 3 ans accompagnés par leur assistante maternelle : « les p'tits acrobates » et « les p'tits nageurs ». Inscription possible au 03 81 46 94 49.

✓ Pass'Sports Découverte

À destination des enfants de 5 à 7 ans.

Objectif : faire découvrir une multitude de sports aux enfants afin qu'ils puissent par la suite rejoindre une association sportive de leur choix. Inscription annuelle ou par cycle. Prochaines inscriptions pour le cycle « jeux de balles » le 1^{er} février 2016.

✓ Pass'Sports Forme

Mis en place par le Pôle Éducation Jeunesse et Politique de la Ville.

À destination des enfants en surpoids (certificat médical obligatoire). Objectif : découvrir des activités physiques (ex. : sports collectifs, sortie VTT...) tout en bénéficiant d'un accompagnement. Inscriptions toujours ouvertes.

✓ Pass'Sports Santé

Pour les personnes atteintes de maladies chroniques (diabète, surpoids...).

Objectif : pratiquer une activité adaptée pour maintenir et améliorer sa condition physique (Aquagym douce et marche nordique). Inscriptions toujours ouvertes pour la marche nordique.

✓ Pass'Sports Seniors

À destination des personnes retraitées : Aquagym ou activités physiques et sportives (sport de neige, sport de pleine nature...).

Objectif : améliorer sa condition physique et maintenir le lien social autour d'activités sportives. Inscriptions toujours ouvertes pour les activités physiques et sportives.

Informations et inscriptions :

www.ville-pontarlier.fr >

rubrique Sports et Loisirs > Pass'Sports Service des sports au 03 81 38 81 53

Participez au projet de livre : *Hommage aux poilus de 1914-1918*

Les élèves du collège André Malraux entreprennent des recherches sur tous les soldats de la Première Guerre Mondiale inscrits sur le monument aux morts de Pontarlier, soit près de 400 poilus. L'objectif est de leur consacrer un livre à l'occasion du centenaire de l'armistice, en novembre 2018. Si vous possédez des documents ou photographies les concernant, contactez le collège.

Renseignements et liste des soldats :

CDI du collège Malraux au 03 81 46 97 19

www.collegemalrauxpontarlier.fr

Accessibilité des personnes en situation de handicap



Depuis 2001, la Ville de Pontarlier se mobilise pour rendre accessible l'ensemble de son cadre bâti, de ses transports publics et de sa voirie.

2015 a été l'année du dépôt de l'Ad'AP (Agenda d'accessibilité programmée) de la commune. Ce

dernier détaille les travaux envisagés pour les 90 ERP* communaux et leur coût sur deux périodes de 3 à 6 ans. Pour 2016, plus de 100 000 € seront investis pour achever les travaux du complexe des Capucins, du gymnase Laferrière et de la MPT des Longs Traits.

De plus, la Ville accompagne les commerçants et les artisans du centre-ville avec un dispositif d'aide financière incitant à la mise en accessibilité de leurs entrées (au maximum 30 % du montant total HT des travaux).

* Établissements recevant du public : gymnase, école, église, théâtre...

Pour tout renseignement :

Pôle Stratégie de Territoire 03 81 38 81 80



Pôle emploi Pontarlier - Changements des horaires d'accueil

- Sans rendez-vous : du lundi au vendredi de 8h30 à 12h30.
- Uniquement sur rendez-vous : du lundi au mercredi de 12h30 à 16h30 et le vendredi de 12h30 à 15h30 (agence fermée le jeudi après-midi).

Infos + Prenez vos rendez-vous ou demandez des informations auprès de votre conseiller sur www.pole-emploi.fr (espace personnel du demandeur d'emploi)

Maison des Associations Acte I

En réhabilitant le bâtiment de l'ancien établissement de Section d'Enseignement Général et Professionnel Adapté (SEGPA), la Ville souhaite offrir les meilleures conditions d'accueil et d'accompagnement aux associations culturelles, sportives et sociales de la commune.

Cette structure répond à la nécessité de reloger une partie des entités hébergées au Centre Sportif Municipal de Pontarlier, voué à la démolition. Elle accueillera ainsi 19 associations pontissaliennes de type « loi 1901 » et 4 syndicats. Après une phase d'importants travaux de réhabilitation, cet édifice public a pu accueillir les premières associations dès le 1^{er} décembre 2015.

Composée de 3 niveaux, la Maison des Associations propose notamment des salles de répétition, de réunion et de danse, dites « mutualisées » et donc ouvertes à toutes les associations pontissaliennes, ainsi que 13 espaces associatifs, des espaces de stockage et une salle de pans (escalade). Des équipements audiovisuels seront également mis à disposition.

Une dernière phase de travaux permettra une livraison complète de l'édifice courant 2016.

Infos + Pôle Culture, Sports, Tourisme et Jumelage au 03 81 38 81 49

PONTARLIER COUP D'ŒIL DANS LE RÉTRO

De juillet
à décembre 2015

MOBILISATION

Rassemblement et marche silencieuse 16 novembre

> Suite aux attentats du vendredi 13 novembre à Paris, et à l'invitation du Conseil Municipal et du Conseil Communautaire, 2 000 personnes se sont rassemblées samedi 14, puis recueillies lundi 16 novembre, place d'Arçon à Pontarlier.



EXPOSITION

Il est temps de comté... la fruitière

Du 24 octobre au 15 novembre

> En marge du Super Comice, l'exposition des Archives a attiré plus de 7 000 passionnés et même Lilian RENAUD, le gagnant de « The Voice » 2015, pour un concert privé !



MUSIQUE

Boris BERGMAN en chanson, par Rod BARTHET

27 novembre

> Le concert de Rod BARTHET, en présence de Boris BERGMAN, célèbre parolier, s'est tenu au théâtre Bernard BLIER devant de nombreux fans conquis.



ÉVÈNEMENTS

> Retrouvez les grands événements de l'année 2015 en images sur la chaîne YouTube de la Ville : www.youtube.com/MairiedePontarlier, ou directement en flashant ce QR code.

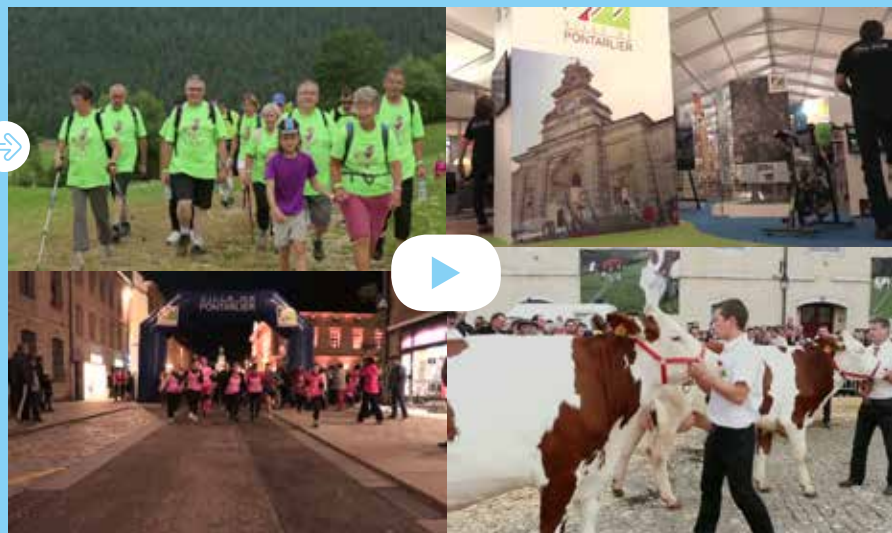


ÉVÈNEMENT

Marché de Noël

Du 10 au 24 décembre

> Petits et grands, amateurs de gourmandises, de traditions, ou fondus de glisse, tous se sont donné rendez-vous au centre-ville pour profiter des ateliers et animations du marché de Noël.





Entre l'école et la maison...



Depuis l'instauration des rythmes scolaires en 2014, la Ville de Pontarlier a modifié et conforté son offre d'activités périscolaires et extrascolaires, en s'appuyant notamment sur des enquêtes de satisfaction réalisées auprès des parents et des enfants, ou sur des actions spécifiques. En septembre dernier, la restauration scolaire ouvrait, par exemple, ses portes aux parents. Une journée particulière où les enfants ont pu partager leur quotidien...

Quel que soit le moment de la journée, le rythme et les besoins de l'enfant restent la priorité.

Le midi, à la cantine, les enfants profitent de repas variés et animés : repas à thème, cantine étoilée à l'image des grands restaurants... Quand vient l'heure des études ou du périscolaire le soir, les animateurs s'adaptent aux attentes et à la réceptivité des enfants (animations simples ou ludiques – cinéma, secourisme, ludothèque, etc.). Le but étant de les occuper intelligemment tout en opérant une transition douce entre leur journée d'école et le retour à la maison.

En dehors des périodes d'école, les vacances scolaires sont également mises à profit. Les enfants bénéficient d'activités extrascolaires proposées par la Ville, en partenariat avec les Francas. Pour rappel, les prochaines inscriptions en centre de loisirs débuteront le 1^{er} février, pour les vacances d'hiver, avec des jeux et activités autour de l'eau (neige, patinoire, piscine...).

Infos + www.ville-pontarlier.fr > Enseignement > Accueil extrascolaire

Chiffre clé : 600 enfants pris en charge



Pour votre sécurité, seniors informez-vous !



En 2016, le commissariat de police de Pontarlier et le Centre Communal d'Action Sociale organisent deux sessions d'information à destination des seniors de la Communauté de Communes du Grand Pontarlier. Vous vous posez des questions quant à l'insécurité sur la voie publique, à domicile ou sur les différentes arnaques et escroqueries existantes (distributeurs automatiques de billets, Internet...)?

Rendez-vous le 25 janvier 2016 à 14h au Théâtre Bernard Blier, salle Jean Renoir, où vous pourrez échanger sur ces dangers et adopter les bons réflexes pour vous en prémunir. Repartez également avec de la documentation et votre porte-clé lampe torche (offert) !

NDLR : Date de la seconde session non arrêtée à ce jour

Infos + www.ville-pontarlier.fr et Police nationale de Pontarlier au 03 81 38 51 10

Le saviez-vous ?



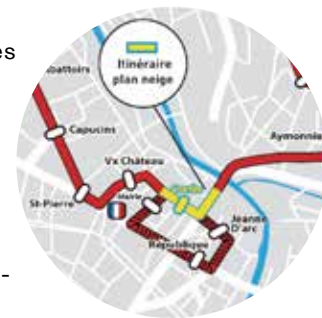
Deux salles du Musée Municipal ont bénéficié d'une rénovation : la salle de médiation où se succèdent différentes collections et la salle dédiée à la peinture comtoise. Depuis fin 2015, les œuvres sont présentées dans un nouvel écrin : couleur, lumière et agencement ont été repensés. À découvrir lors de votre prochaine visite... ou à l'occasion d'un cours de dessin pour adultes dispensé au Musée, ce samedi 30 janvier.

Infos + www.ville-pontarlier.fr > Vie culturelle > Musée

Rappel des dispositions hivernales

P Les conditions météorologiques (chute de neige, verglas...) appellent certaines dispositions concernant le stationnement en ville (zone bleue) ou des mesures spécifiques pour les riverains du domaine public... Retrouvez toutes ces informations sur www.ville-pontarlier.fr (plan de stationnement, obligations de déneigement...).

NOUVEAU Plan neige Pontabus - jusqu'au 12 mars, l'itinéraire de la ligne 1 au centre-ville est modifié, ainsi que certaines dessertes.



Infos + www.ville-pontarlier.fr > Vie quotidienne et démarches > Transports & Circulation > rubrique « Stationner en ville » ou « Transport en commun »

VENTE TOTALE ou PARTIELLE (50%)

Réalisation: Service Communication de la CCGP - Crédits photos: Fabrice Parréaux et CCGP



HOUTAUD
6 748 m²

Un ensemble immobilier
à usage de BUREAUX,
et/ou LOCAUX industriels



Contact: 03 81 38 81 07
economie@grandpontarlier.fr - www.grandpontarlier.fr



COMMERCE, FOIRES ET MARCHÉS, DU NOUVEAU AU CENTRE-VILLE !

CŒUR DE VILLE Pontarlier dispose d'une activité et d'une diversité commerciales exceptionnelles, avec plus de 400 enseignes sur son territoire. À eux seuls, la zone des Grands Planchants et le centre-ville atteignent la capacité commerciale d'une ville de 100 000 habitants, bien que Pontarlier en compte moins de 20 000. Face aux trois grandes zones périphériques, le centre-ville commercial n'est pas en reste. Soutenu par une association dynamique et active, Commerce Pontarlier Centre, le commerce de centre-ville participe pleinement à la valorisation et à la promotion de Pontarlier. Forte de ce constat et afin de maintenir un équilibre entre chaque espace économique, la Ville de Pontarlier a souhaité accompagner ce commerce et cet artisanat de proximité, plébiscités par les Pontissaliens : modernisation des outils de communication, nouvelle offre de stationnement, animations, projet de halle couverte...

1 COMMERCE PONTARLIER CENTRE PASSE AU TOUT NUMÉRIQUE



[Programme de fidélité]

PROCUREZ-VOUS VOTRE NOUVELLE CARTE ALTITUDE

Développée par l'association Commerce Pontarlier Centre, avec le soutien notamment de la Ville de Pontarlier, la carte de fidélité Altitude permet aux clients des commerces du centre-ville partenaires de cumuler des points grâce à leurs achats, pour ensuite les dépenser sous forme d'avoirs. Inscrit depuis sa création en 2001 parmi les premiers réseaux de fidélité de France, le programme Altitude devait malgré tout évoluer. C'est aujourd'hui chose faite, avec des outils modernes, fiables et pratiques, à la fois pour le client et le commerçant !

Dans le cadre de sa stratégie globale d'aménagement du territoire, la Ville de Pontarlier œuvre à la modernisation des entreprises artisanales et commerciales de proximité, afin qu'elles puissent s'adapter aux nouveaux modes de consommation. Au-delà de l'avenir de ce secteur d'activité, l'enjeu poursuivi est bien celui de la réhabilitation du cœur de ville. Le dynamisme commercial participe

de cette démarche de développement global concerté qui, à terme, améliore l'attractivité du centre-ville, comme son cadre de vie.

Pour atteindre cet objectif, la Ville soutient également les initiatives locales, telles que celles menées par l'association Commerce Pontarlier Centre, qui en assurant la promotion commerciale du territoire, s'inscrit pleinement dans cette démarche collective.

[À découvrir]

NOUVELLE CARTE ET NOUVEAUX AVANTAGES ALTITUDE

La carte Altitude



- ✓ Nouveau look
- ✓ 2 cartes en 1 : la grande pour cumuler et utiliser les points, la mini pour cumuler
- ✓ 1 QR code au dos de la carte pour s'identifier dans les commerces
- ✓ 1 tablette numérique chez chaque commerçant pour utiliser la carte Altitude
- ✓ 1 transfert automatique des points cumulés de l'ancienne vers la nouvelle carte

Astuce : Vous avez oublié votre carte ? Une simple photo de son QR code dans votre smartphone suffira pour créditer vos points. Pensez-y !

Le site Internet www.commerce-pontarlier.com



- ✓ 1 liste des 126 commerçants partenaires
- ✓ 1 carte interactive pour localiser ces commerces
- ✓ Des promotions et offres commerciales exclusives

Le saviez-vous ? Des visites virtuelles de vos magasins sont disponibles.

L'application mobile gratuite à télécharger (disponible mi-janvier)

- ✓ Accessible depuis votre smartphone
- ✓ Consultation du solde de vos points, de votre historique d'achat et modification de votre profil
- ✓ Géolocalisation des magasins partenaires

A noter : Une gestion en ligne de vos informations, c'est une gestion plus durable : fini l'édition de tickets papier à chaque utilisation de la carte !

Agenda 2016 Commerce Pontarlier Centre

- ✓ Braderie d'hiver les 12 et 13 février
- ✓ Jouez et gagnez de véritables pépites d'or du 16 au 26 mars
- ✓ Défilé de mode le 30 avril
- ✓ La Grande Braderie le 6 août
- ✓ Vide-greniers « les Greniers de Saint-Pierre » le 14 août
- ✓ Coulée du Mont d'or du 9 au 11 septembre (sous réserve de modifications)
- ✓ Animations de Noël du 26 novembre au 7 décembre



2 PARKING FACILITER L'ACCÈS AU CENTRE-VILLE

3 400 PLACES DE STATIONNEMENT GRATUIT DISPONIBLES !

Pour faciliter le déplacement des usagers, la Ville de Pontarlier a fait le choix de préserver et développer le stationnement en centre-ville, tout en garantissant sa gratuité.

Avec la création du dernier parking public de 260 places situé au cœur du Pôle d'Échange Multimodal, le public dispose de près de 1 000 places de stationnement gratuit à proximité immédiate du centre-ville (5 minutes à pied). Une nouvelle signalétique piétonne et routière a été mise en place en 2015 pour y accéder plus aisément.

Cet espace public partagé contribue au dynamisme du centre-ville. La fluidité de la circulation et la rotation des véhicules reposent sur le civisme de chacun, appelé à respecter les différentes durées de stationnement autorisées en zone bleue (1h ou 1h30 selon les rues).



Les associations de commerçants du Grand Pontarlier

Association Commerce Pontarlier Centre

Sylvie Dabère-Brudenne, Présidente

6 quai du Petit Cours, Pontarlier
Tél. : 03 81 39 39 03 et courriel : commercepontarliercentre@wanadoo.fr
www.commerce-pontarlier.com



www.facebook.com/commerce.p.centre

Association des Grands Planchants

Philippe Gille, Président

24 rue Arago – 25300 Pontarlier
Tél. : 03 81 46 74 74 et courriel : isabelle.montandon@macdonalds.fr
www.pontarlier-shopping.com
www.facebook.com/lesgrandsplanchants



Association des commerçants de Houtaud

Marie Hatton, Présidente

3 bis Grande Rue – 25300 Houtaud
Tél: 03 81 38 40 80 et courriel : isabelle.cuenot@scapalsace.fr

Association des commerçants de Doubs

Philippe Laval, Président

11 rue de Besançon – 25300 Doubs
www.facebook.com/commercesdedoubs/

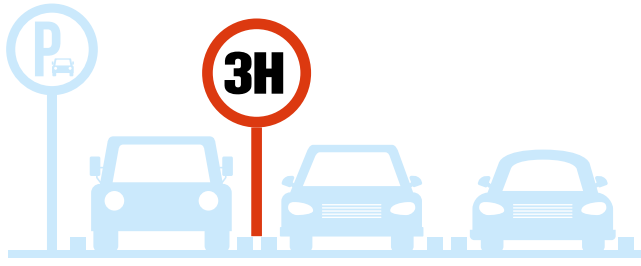


Fédération Commerce et Artisanat Grand Pontarlier

Denis Gérome, Président

56 rue de la République - BP 259 – 25304 Pontarlier Cedex
Tél: 03 81 38 92 70 et courriel : contact@commerce-grand-pontarlier.fr
www.o-doo.com/grand-pontarlier/
www.facebook.com/odoomag/





[Nouveau – carnets de stationnement]

ENTREPRISES ET PROFESSIONS LIBÉRALES, STATIONNEZ JUSQU'À 3H AU CENTRE-VILLE

Ces carnets contiennent 20 tickets permettant aux professionnels de stationner jusqu'à 3h, y compris en zone bleue (coût : 20 €/carnet). Chaque ticket doit être apposé sur le tableau de bord du véhicule, en lieu et place du disque de stationnement. Objectif : faciliter les interventions d'urgence ou professionnelles au cœur de ville et limiter les risques d'amendes pour stationnement imprévu sur les trottoirs (135 €).

Infos + carnets disponibles auprès du pôle Citoyenneté en Mairie (extrait K-bis, SIRET ou carte professionnelle obligatoire). Au-delà de 3h, les demandes d'autorisation de voirie restent obligatoires.

CHIFFRES CLÉS STATIONNEMENT

3 400 places gratuites

(contre 3 160 en 2013)

1 000 places

à proximité du centre-ville

260 places

pour le nouveau parking du Pôle d'Échange Multimodal

1 zone bleue

avec disque de stationnement

5 grands panneaux

d'information sur les parkings seront implantés en 2016

1 € : coût du ticket

de stationnement pour les professionnels

30 panneaux de signalétique

pour les piétons et 50 panneaux de signalétique routière

[Stationnement cœur de ville :



maximum]

Cette durée de stationnement avait été plébiscitée par 70 % des personnes interrogées*.

Rues concernées : République, Faubourg Saint-Pierre, Chanoine Prenel, des Jardins, Gambetta, Tissot et place Saint-Pierre, place Saint-Bénigne. Pour connaître le détail complet des rues, le plan de la zone bleue, l'emplacement des différents parkings à Pontarlier, consultez le site www.ville-pontarlier.fr, rubrique Vie quotidienne et démarches / Stationner en ville.

* Sondage réalisé par Commerce Pontarlier Centre auprès des usagers et commerçants du centre-ville en 2014.

3 LA HALLE COUVERTE, UN INVESTISSEMENT MAJEUR POUR LE CŒUR DE VILLE

DES ANIMATIONS EN TOUTE SAISON !



Marchés, foires, braderies et brocantes se succèdent au centre-ville et sont très attendus des Pontissaliens. Néanmoins, leur fréquentation reste tributaire des conditions météorologiques, parfois difficiles notamment en période hivernale.

C'est pourquoi la Ville de Pontarlier s'engage dans la construction d'une halle couverte. Ce nouvel équipement facilitera l'organisation de manifestations socioculturelles et festives, comme l'installation du marché bihebdomadaire, en offrant aux administrés et aux

commerçants non sédentaires un espace abrité. Cet espace commun multi-usages verra le jour courant 2016 sur l'esplanade de la place Maréchal de Lattre de Tassigny à Pontarlier.

Son architecture ainsi que son planning de réalisation sont en cours de validation. De premières esquisses ont été avancées, avec une utilisation privilégiée de bois issu des forêts communales valorisant notre filière bois, une intégration harmonieuse dans le paysage urbain et une adaptation technique au risque de neige.

Esquisse présentée lors du Conseil Municipal du 14 décembre 2015



© Atelier d'architecture Philippe Pailard

Agendas 2016 Foires et marchés

- ✓ **Marché hebdomadaire** : jeudi et samedi matins
- ✓ **Un marché avancé** : mercredi 13 juillet 2016 (jeudi 14 juillet férié et festivités)
- ✓ **Saint-Luc** : jeudis 13 et 27 octobre
- ✓ **Fête foraine de la Saint-Pierre** : du samedi 25 juin au dimanche 3 juillet
- ✓ **Saint-Jean** : jeudi 23 juin et retour 7 juillet



Parc des Gravilliers,

une stratégie gagnante, aux portes de Pontarlier

Crêt de Dale (tranche 1), avant implantation des entreprises



Forte de sa compétence en matière de développement économique, la Communauté de Communes du Grand Pontarlier a entrepris la création d'un parc d'activités économiques d'envergure. Capital pour l'économie locale, idéalement situé sur le territoire communautaire, aux portes de Pontarlier, ville centre, sur front de rocade, le Parc d'Activité des Gravilliers a vu les emplacements de sa première tranche, dite « Crêt de Dale », réservés en quelques semaines... Les ventes de 15 parcelles sont en cours. Ce sera donc 4,74 millions qui seront réinvestis directement dès 2016 pour les travaux d'aménagement de la 2^e tranche, afin d'envisager dès 2017 les premières ventes de nouveaux lots.



Entreprises ayant réservé au Crêt de Dale : BMW, Menuiserie Duffait, Expert auto, Pavillon Tradibois/Anto, Expertise comptable Lorin, Pontarlier Motoculture, Mobalpa, L'Expo Bellamy Hyundai, Cafés Querry, Gedimat, L'Espace Poêles et Cheminées, Crazy Cars, Jura Filtration.

La parole à...
Bertrand GUINCHARD,
Conseiller municipal délégué
en charge du Commerce et de
l'Artisanat (Ville), Vice-Président
en charge du Développement
économique (CCGP).



« La création de ce parc d'activités est le fruit d'une stratégie économique payante, dont le premier bénéficiaire reste le tissu économique local, avec en tête le secteur du BTP. À vocation industrielle, artisanale et de service, ce parc déploiera plusieurs phases complémentaires : priorité pour la première tranche du Crêt de Dale aux entreprises locales, puis démarchage d'enseignes nouvelles lors des deux secondes tranches, ouvertes elles aussi aux locaux, bien entendu. »

CHIFFRES CLÉS

30 millions d'euros : estimation de l'investissement privé sur le parc (tranche 1)

11 millions d'euros

d'investissement pour la CCGP, sans contribution de l'État ou autres collectivités

Superficie totale du Parc d'Activité :

25 ha environ

Nombre de lots

- Tranche 1 : **15 lots**
- Tranche 2 : **20 à 30 lots**
- Tranche 3 : **non défini à ce jour**



Découvrez les nouveaux panneaux d'information

Installés très prochainement, par les services municipaux, fermés à clé et protégés par une vitre, ils seront alimentés par les référents des Conseils Inter-quartiers et la Ville de Pontarlier. Les informations à diffuser devront faire l'objet d'une validation préalable auprès de la Direction de la Communication et des Relations Publiques.

Des emplacements définis par Inter-quartiers. Tous les CIQ ont été associés dans l'installation de ces panneaux et ont choisi des lieux

particulièrement fréquentés par des piétons de ces quartiers.

Infos + www.ville-pontarlier.fr/

Rubrique Vos quartiers / Conseils Inter-quartiers



La Journée Ville Propre investit les écoles !

La « Journée ville propre » sera reconduite au printemps 2016. Cette année, les Conseils Inter-quartiers, le Conseil des Jeunes de Pontarlier et d'autres partenaires se rendront dans les écoles volontaires pour une « Semaine Ville Propre ». Au programme : sensibilisation au tri et à la propreté, collecte de déchets, jeux et bien d'autres animations ! Rendez-vous, le samedi 30 avril, place d'Arçon pour découvrir le travail des écoles.



Actualités des associations de quartier

La Vie aux Lavaux

L'association compte 150 adhérents et œuvre depuis 17 ans pour le bien-être des habitants des rues des Lavaux, Pierre et Marie Curie, de Crêt, Commandant Valentin, Frédéric Chopin, Robert Fernier, Colin, Gounod, Corot, Chopard, Gros Tilleul et René Payot.

Agenda 2016 : rencontres mensuelles tous les premiers lundis du mois ; Fête de quartier (19 mars), concerts du Chœur des Lavaux (créé en 2012), rencontre automnale...

Comité des quartiers Charpillot-Chapelle

Né en 1993, ce comité avait initialement deux objectifs : le désenclavement des quartiers pour se rendre au centre-ville en sécurité et le développement pour les habitants. Actuellement, l'association travaille en lien direct avec la Ville sur plusieurs points de travaux dans ce quartier.

Agenda 2016 : sorties bimensuelles ; visite en été prochain de la Maison de l'absinthe à Môtiers ; rencontres avec d'autres associations...

Infos + et contact : www.ville-pontarlier.fr/, rubriques « Vos quartiers > Associations de quartier ».

Contactez votre référent Inter-quartiers :

conseil-Inter-quartiers@ville-pontarlier.com



À quel Inter-quartiers appartenez-vous ? Rendez-vous sur www.ville-pontarlier.fr, rubrique Vos quartiers, ou contactez le service Communication au 03 81 38 81 10.



Quartier Longs Traits-Planchants



Françoise BARTHOULOT

Que pensez-vous des panneaux d'information prochainement installés dans vos quartiers ?

Je vis en immeuble et je m'aperçois que les gens ne prêtent pas forcément attention à tous les documents que l'on reçoit. Un panneau d'information me paraît être une bonne idée pour interpeller les habitants lorsqu'ils se déplacent à pied dans le quartier.

Emplacement : devant l'école Joliot-Curie et devant la MPT des Longs Traits



Quartier Côté Larmont + Les Etraches



Jacques FERRY

Les emplacements choisis me semblent pertinents. Par ailleurs, l'idée d'aménager un espace pour les associations de quartier sur ces panneaux est excellente. Dans notre Inter-quartiers, l'association « La Vie aux Lavaux » pourra y afficher ses rencontres et animations.

Emplacement : en bas du Toulombief, face au restaurant japonais et angle rue des Lavaux/rue des Pareuses



Quartier Castors-Bois de Doubs



Michèle SCHMITT

Ces panneaux d'information étaient une demande de la part de tous les CIQ et nous sommes ravis de leur installation future. Je pense que pour intéresser le plus grand nombre de personnes il faudrait cibler les informations sur les actions qui se passent dans le quartier. Pour l'instant, nous manquons de recul pour évaluer un tel support de communication.

Emplacement : angle de la rue Maurice Laithier/rue de Doubs et vers l'école Péguy



Quartier Centre



Sandra TIVAN

Protégés contre les intempéries ou le vandalisme, je trouve ces panneaux très utiles, notamment pour les habitants qui profitent de toutes sortes d'informations, alors qu'ils ne peuvent pas forcément être présents aux réunions. Tout document est contrôlé par la Ville de Pontarlier donc les informations transmises sont de qualité.

Emplacement : devant le complexe des Capucins et en bas de la rue Notre-Dame, contre le mur de l'ancienne école maternelle Cretin



Quartier La Chapelle



Michel GALLIOT

Ces panneaux sont une excellente initiative pour renseigner la population sur toutes sortes d'informations : réponses aux questions posées par les habitants, sorties et manifestations programmées par les associations de quartier, compte-rendu du Conseil Municipal et pourquoi pas l'ouverture prochaine d'un magasin ou le lancement de travaux importants dans un secteur de la ville.

Emplacement : intersection rue des Granges/ rue Docteur Baud / rue Jean Monnet, à proximité de l'école Raymond Favier



Budget 2016, maîtriser la contrainte et privilégier l'investissement

ÉCONOMIE Suite aux orientations budgétaires annoncées à la rentrée 2015, le Conseil Municipal a adopté le 28 octobre dernier le budget primitif 2016, pour un montant global de **33 982 400 €**.

La diminution drastique des dotations de l'État, connue et anticipée par la Ville de Pontarlier depuis 2014, se poursuit en 2016, avec près de **420 000 €** de baisse (soit 1 156 000 € de pertes cumulées sur 2014-2016). Dans ce contexte économique extrêmement contraint, la Municipalité a choisi d'actionner différents leviers pour maîtriser au mieux ces difficultés et préserver à la fois sa capacité d'investissement et la qualité de ses services publics. Diminuer les dépenses de fonctionnement et augmenter les recettes de fonctionnement restent les priorités, afin de limiter le recours à l'impôt et à l'emprunt.

DÉPENSES DE FONCTIONNEMENT / CE QU'IL FAUT RETENIR :

↘ **La diminution** du budget de fonctionnement de 2,1 %, pour atteindre **22 516 700 € de budget général** ; et ce grâce à différentes recherches d'économies : mutualisation des moyens, optimisation énergétique des bâtiments et de l'éclairage public, mise en concurrence et augmentation des groupements d'achats pour l'ensemble des commandes municipales et participation de tous, usagers et agents, à la lutte contre le gaspillage ;

- ↗ **la régulation de la masse salariale** afin de limiter l'impact d'une augmentation naturelle liée au « glissement vieillesse technicité » à 0,8 % (GVT = évolution professionnelle annuelle selon l'âge et la technicité de l'agent) ;
- ↘ **la diminution des dépenses courante** de 2,3 % (fluides, fêtes et cérémonies...);
- ↘ **la diminution** de l'enveloppe allouée aux associations de 5 % (sauf CCAS).

RECETTES DE FONCTIONNEMENT / CE QU'IL FAUT RETENIR :

- ↗ Augmentation des tarifs de 5 %
- ↗ **augmentation des taux d'imposition limitée entre 1 et 3 %**.

DÉPENSES D'INVESTISSEMENT / CE QU'IL FAUT RETENIR :

Malgré ces lourdes contraintes, le potentiel d'investissement 2016 pourrait s'établir à plus de **4 M€** (budgets annexes compris). L'affectation des crédits d'investissement sera répartie entre l'entretien du patrimoine, la poursuite des opérations pluriannuelles et les nouveaux programmes selon le détail ci-après. Il est à noter que, sur ce montant, **1,8 M€** sont alloués à des projets nouveaux.

Entretien du patrimoine : 1,9 M€

Poursuite des programmes engagés :

- Aménagement de la Maison des Associations : **50 000 €**
- Pôle d'Échange Multimodal - étude guichet unique : **10 000 €**
- Gendarmerie : **60 000 €**
- Travaux à la médiathèque : **140 000 €**
- Stratégie globale de sûreté : **21 800 €**

Réalisation de projets nouveaux :

- Halle couverte au Petit Cours : **900 000 €**
- Amélioration des aménagements de la plaine Pourny ou réaménagement de la piscine actuelle : **200 000 €**
- Réfection rue de la Halle : **500 000 €**
- Place du 5 Septembre/rue de Salins (étude) : **20 000 €**
- Création du rond-point des Granges : **300 000 €**
- Nouveaux ralentisseurs : **30 000 €**
- Plate-forme multisports : **45 000 €**

Politique foncière :

- Îlot Saint-Pierre : **500 000 €**
- Îlot Lallemand : **1 500 000 €**

BUDGETS ANNEXES / À NOTER :

- **Gel du prix du m³ d'eau qui reste l'un des moins élevés de l'est de la France ;**
- **amélioration du réseau d'eau avec un investissement de 323 000 € ;**
- **le budget bois et forêt s'élève à 503 100 € .**

PONTARLIER, UNE GESTION PERFORMANTE

Dépense, dette, impôts... des indicateurs à Pontarlier inférieurs à la moyenne nationale

Informations financières - ratios	Valeur (BP 2016)	Moyennes nationales de la strate (communes de 10 000 à 20 000 hab.)	Moyennes nationales de la strate (communes de 20 000 à 50 000 hab.)
Dépenses réelles de fonctionnement/population	1 015 €	1 244 €	1 350 €
Produit des impositions directes/population	546 €	650 €	556 €
Recettes réelles de fonctionnement/population	1 178 €	1 381 €	1 471 €
Dépenses d'équipement brut/population	242 €	450 €	379 €
Encours de dette/population	781 €	1 006 €	1 092 €
Dotations globales de fonctionnement (DGF)/population	136 €	324 €	270 €
Dépenses de personnel/dépenses réelles de fonctionnement	50 %	50,1 %	54,3 %
Dépenses de fonctionnement et remboursement dette en capital/recettes réelles de fonctionnement	96,5 %	96,9 %	98,3 %
Dépenses d'équipement brut/recettes réelles de fonctionnement	20,6 %	32,6 %	25,8 %
Encours de la dette/recettes réelles de fonctionnement	66,3 %	72,9 %	74,2 %



Programme d'investissement 2016 Quelques exemples...



Les abords du Théâtre et la rue de la Halle seront réaménagés

LE RÉAMÉNAGEMENT DE LA RUE DE LA HALLE

Le vaste et ambitieux programme de rénovation du centre-ville touchera à sa fin en 2016 avec les travaux de la rue de la Halle et des abords du théâtre Bernard Blier. La quasi-totalité des rues du secteur aura été restructurée, donnant ainsi au centre-ville une nouvelle attractivité.

Dans le respect des aménagements mis en œuvre sur les autres sites, le projet portera sur le traitement des revêtements de surface des cheminements piétons, avec la mise en place de dalles en granit. Un large parvis, matérialisé devant le théâtre, contribuera à la mise en valeur de l'édifice et facilitera son accessibilité, notamment lors des manifestations. Les alignements de chaussées seront adaptés pour permettre l'élargissement des trottoirs dont la largeur actuelle est inférieure à 1,40 m.

Coût des travaux : 500 000 € dont 289 900 € à la charge de la collectivité (demandes d'aides financières en attente : 125 100 € auprès de l'État et 2 000 € auprès du SYDED).

CRÉATION D'UN ROND-POINT SUR LA ROCADE GEORGES POMPIDOU AU DÉBOUCHÉ DE LA RUE DES GRANGES

La Municipalité a engagé les études de faisabilité d'un rond-point afin de sécuriser le carrefour existant au débou-



Le carrefour actuel sera aménagé en rond-point

ché de la rue des Granges sur la RN 57. Lors de la réalisation du Pôle d'Échange Multimodal, les services techniques municipaux ont imaginé un tracé permettant l'intégration de ce rond-point. Des contacts sont en cours avec les services de l'État et du Département, en charge respectivement de la RN 57 et de la D 47, pour la mise au point finale du projet, notamment en matière de sécurité.

Réalisation envisageable : courant 2016.

POURSUITE DU PROGRAMME DE VIDÉO-PROTECTION

L'efficacité du dispositif de vidéo-protection en service depuis 2015 ayant été démontrée, avec la résolution de diverses affaires d'ordre public, la Municipalité a choisi d'installer 2 caméras supplémentaires en 2016.

La première complétera l'équipement existant place Saint-Pierre, avec la visualisation de l'intégralité du site ; la seconde sera installée à proximité de la Maison des Associations, pour sécuriser l'ensemble du secteur du parc des Ouillons.



Le 1^{er} étage de la Médiathèque sera rénové

MÉDIATHÈQUE MUNICIPALE, POURSUITE DES TRAVAUX DE RÉNOVATION

Après le 2^{ème} étage en 2015, la rénovation des locaux se poursuivra en 2016. Cette fois le 1^{er} étage fera l'objet de travaux de rafraîchissement et de restructuration afin d'améliorer son accessibilité. L'objectif est d'offrir un cadre plus agréable et attractif aux usagers de ce service culturel.

L'opération sera menée dans le courant de l'été et nécessitera la fermeture de l'établissement quelques semaines.

Coût prévisionnel : 140 000 €.

CRÉATION D'UNE PLATE-FORME MULTISPORTS

Actuellement, 3 plateaux multisports sont présents sur le territoire communal, dans des secteurs d'habitation relativement denses. Ces outils d'animation sont très appréciés des jeunes habitants, mais également des professionnels de l'animation.

L'ancienne plate-forme du quartier du Bois de Doubs devant faire l'objet d'une mise à niveau, la Municipalité a décidé d'installer un nouvel équipement sur cet espace situé à l'angle des rues Ampère et Bossuet.

Coût prévisionnel : 45 000 €.



Une caméra du centre-ville

Ô Doux GEM, de l'entraide contre l'isolement

SANTÉ Un GEM, ou Groupe d'Entraide Mutuelle, est un dispositif prévu par la loi du 11 février 2005 relative au handicap et à l'égalité des chances. Il permet à des personnes souffrant de troubles particuliers de se constituer en association afin de lutter contre l'isolement, en organisant des activités visant à renforcer le lien social. Chaque GEM est sous la responsabilité d'une structure qui en est le parrain.

Ô DOUX GEM DE PONTARLIER

Le GEM de Pontarlier dépend de l'AFTC Bourgogne Franche-Comté (Association des familles de traumatisés crâniens et cérébro-lésés), subventionnée par l'ARS (Agence Régionale de Santé). Il accueille des personnes présentant des lésions cérébrales dues à tout type d'accident (AVC, maladies dégénératives du cerveau, addictologies, épilepsie, troubles de la vieillesse...) et parfois des personnes souffrant d'un isolement particulier. Il n'est pas nécessaire de justifier son handicap et chacun peut venir librement. Une période d'essai est toutefois prévue pour le futur adhérent, afin d'évaluer si le GEM est la structure la mieux adaptée à ses besoins. Par le biais de diverses activités et grâce au soutien de ses deux animateurs, Ô Doux GEM permet à ses adhérents de recréer du lien avec l'environnement extérieur, de partager des moments de convivialité, d'échanger, mais aussi de mutualiser leurs compétences.

DES ACTIVITÉS... À LA CARTE

Selon les idées, les envies, les activités varient chaque mois ! Le GEM propose des ateliers cuisine, des sorties culturelles et des activités manuelles. Les adhérents soumettent également des projets, via la boîte à idées. En décembre 2015, Ô Doux GEM a participé au projet de banque alimentaire, en partenariat avec le PAEJ, le CCAS de Pontarlier et divers acteurs locaux.

TÉMOIGNAGE : « TOUT LE MONDE SERA COMPRIS, ÉCOUTÉ ET ÉPAULÉ... »

Assis sur le sofa, le visage souriant, Angélique, secrétaire, Nelly, administratrice, et Jérôme, trésorier, sont fiers de partager leur expérience au sein d'Ô Doux GEM. « En tant que secrétaire, je note les interventions de chacun durant les réunions, explique Angélique. Cela me permet de faire travailler ma mémoire et ma concentration. » Nelly

De gauche à droite : Jérôme, Nelly, Angélique



ajoute : « Chacun fait en fonction de ses capacités. Tout le monde s'entraide, personne n'est jugé. Il ne faut pas avoir peur de venir, tout le monde sera compris, écouté et épaulé... » Jérôme, quant à lui, vient de Villers-le-Lac : « Rompre avec la solitude est essentiel lorsque l'on est en situation de handicap. Le transport reste malgré tout un frein car, bien souvent, nous rencontrons des difficultés pour conduire. » « Grâce à l'association et aux activités proposées, j'ai trouvé du soutien, de l'écoute mais j'ai découvert que je pouvais également beaucoup donner aux autres. Chacun a sa place ici », conclut Angélique.

L'AFTC BOURGOGNE FRANCHE-COMTÉ – PARRAIN D'Ô DOUX GEM – EN QUELQUES MOTS

Cette association est responsable de trois GEM en Bourgogne Franche-Comté : Pontarlier, Vesoul et Gray. Elle dispose de services qui orientent les personnes selon leurs besoins et leur niveau de handicap vers les GEM ou d'autres structures. ●

Infos + blog.traumacraniencf.org

Ô Doux GEM

3, rue Gustave Courbet
25300
Pontarlier
03 81 49 35 92
06 10 68 00 61
[@trauma](http://gem.pontarlier)
craniencf.org



2016, l'année du numérique pour la Ville de Pontarlier !



La communication numérique de la Collectivité prendra son essor en 2016 avec notamment une montée en puissance de sa chaîne Youtube (disponible sur www.youtube.com/MairiedePontarlier), où les dernières vidéos mises en ligne fin 2015 connaissent un suc-

cès sans précédent (flashez le QR Code page 6 pour en savoir plus). Notons que la vidéo de présentation générale « Pontarlier, surprenante rencontre » dépassera bientôt les 18 000 vues. Un clip présentant « Pontarlier, vu du ciel » sera bientôt disponible !

Depuis plusieurs années, la Collectivité développe, en complément de ses médias traditionnels, des outils de proximité, plus actuels et plus réactifs, pour toujours plus de proximité avec ses usagers : journaux électroniques en ville, newsletter sur le site internet, site internet mobile, service de SMS Info gratuit, bornes wifi en libre accès, ...

Pour parfaire cette stratégie de partage de l'information, la Ville de Pontarlier investira également en 2016 les réseaux sociaux avec par exemple une page officielle sur Facebook, en cours de préparation. Gardez donc un œil sur la toile !

Infos + Direction de la Communication et des Relations publiques
communication@grandpontarlier.fr

Centre hospitalier MSSANTÉ : la Messagerie sécurisée de santé

Le Centre hospitalier intercommunal de Haute-Comté déploie la Messagerie sécurisée de santé, MSSANTÉ, issue de la volonté des pouvoirs publics et d'une demande des professionnels de santé. L'utilisation de MSSANTÉ simplifie les échanges entre professionnels de santé, dans l'intérêt du patient. L'envoi par courriel sécurisé est rapide, sûr et confidentiel. Il contribue ainsi à améliorer la coordination des parcours et les coopérations entre professionnels de santé de différentes disciplines.

Infos + médecins généralistes et spécialistes peuvent s'inscrire auprès de r.vivot@chi-hautecomte.fr
ou au 03 81 38 58 57



Manifestations, cérémonies, expositions, conférences...

Retrouvez l'ensemble des animations dans votre plaquette « Rendez-Vous Animations », distribuée tous les mois dans votre boîte aux lettres et disponible en mairie et à l'Office de Tourisme ainsi que sur Internet.
Liste non exhaustive sous réserve de modifications.



MUSIQUE



THÉÂTRE



SPORT



ÉVÉNEMENT

JANVIER

SAM. 16 ET DIM. 17

! Spectacle « **La Madeleine Proust, 30 ans de scène** » Organisé par Films du Milan Royal / Théâtre Bernard Blier

MERCREDI 27

! Les Scènes du Haut-Doubs « **Le Dernier Coup de ciseaux** » / Organisé par la Ville de Pontarlier / Théâtre Bernard Blier

MERCREDI 20

! Ski de fond « **Nocturne des Monts de Joux** » / Organisé par le CSRP / Site nordique de La Malmaison



ZOOM SUR...

SAM. 30 ET DIM. 31
Rallye Neige et Glace
Animations/exposition des véhicules et Montée du Larmont
Organisé par Asa Auto Verte et la Ville de Pontarlier / Place d'Arçon, Le Larmont

FÉVRIER

JEUDI 4

! Les Scènes du Haut-Doubs « **Le Mec de la tombe d'à côté** » / Organisé par la Ville de Pontarlier / Théâtre Bernard Blier

DIMANCHE 28

! **Carnaval** / Organisé par la Ville de Pontarlier / Centre-ville

MARS

VENDR. 4 ET SAM. 5

! Théâtre « **Les Diablogues** » / Organisé par le CAHD / Théâtre du Lavoir

DU SAM. 5 AU DIM. 20

! Exposition « **1916-2016 - 100 ans de Bernard Blier** » Organisé par les Amis du musée de Pontarlier / Chapelle des Annonciades

JEUDI 10

! Les Scènes du Haut-Doubs « **Les Misérables** » / Organisé par la Ville de Pontarlier / Théâtre Bernard Blier

DU VENDR. 18 AU DIM. 20

! **2^e Festival Pontarlier urbain** / Organisé par la MJC des Capucins

DIMANCHE 20

! **Concert de printemps** / Organisé par l'Harmonie Municipale / Espace René Pourny

DU VENDR. 25 AU LUNDI 28

! **Championnat de France de tarot** / Organisé par la Ville de Pontarlier / Complexe des Capucins et Espace René Pourny

AVRIL

SAM. 2 ET DIM. 3

! **Journées européennes des métiers d'art** / Organisées par la Ville de Pontarlier / Musée municipal

DIMANCHE 3

! **Défilé et banquet des classes** / Centre-ville

JEUDI 7

! Les Scènes du Haut-Doubs « **Le titre est dans le coffre** » / Organisé par la Ville de Pontarlier / Théâtre Bernard Blier

SAMEDI 30

! **Journée Ville Propre**

MAI

JEUDI 19

! Spectacle « **Anne Roumanoff** » / Organisé par Euromuses / Espace René Pourny

VENDREDI 20

! **Pique-nique communal** / Organisé par la Ville de Pontarlier

SAMEDI 21

! **Nuit des musées** / Organisée par la Ville de Pontarlier et la CCGP / Musée Municipal et château de Joux

VENDREDI 27

! **Fête des Voisins**

GROUPE MAJORITAIRE PONTARLIER, PASSIONNÉMENT !

L'année 2015 restera à jamais marquée d'une pierre noire. Débutée par les massacres de *Charlie Hebdo*, de *l'Hyper Cacher* et par l'agression de la policière municipale. Ensanglantée par cette nuit de folie du 13 novembre avec les attaques à Saint-Denis puis dans les rues de Paris, pour se terminer par le massacre du Bataclan. Cette agression ignoble contre notre démocratie, contre ce qui constitue le socle de notre société, à savoir le respect, la fraternité, la liberté, doit nous interpeller.

La réponse que nous devons offrir, nous, élus, doit être celle de l'Union,

une réponse forte pour s'opposer à ces barbares qui souhaitent instaurer la terreur. Cette réponse, la Ville de Pontarlier l'a apportée à travers diverses manifestations de solidarité et en particulier ce rassemblement, dès le lendemain du 13 novembre, au cours duquel plus de 2 000 personnes se sont réunies dans le respect, le calme et la dignité. Habitants, associations, élus, tous ont souhaité réagir vivement et continueront de le faire, pour que les valeurs et les symboles de notre démocratie, si chèrement et durement acquis par nos prédécesseurs, ne puissent jamais disparaître.

Il est primordial, à cet instant, de rappeler le soutien de la Ville de Pontarlier et de l'ensemble de ses élus au monde associatif, dont les acteurs et les bénévoles œuvrent au quotidien, pour ce bien et ce mieux vivre ensemble. Et nous continuerons de les soutenir, tant leur rôle est fondamental dans la construction et la préservation de ce lien social, qui se révèle ô combien indispensable, dans ces terribles moments.

Tous unis, nous saurons réagir, répondre, rester debout et affronter cette ignominie.

GROUPE SOCIALISTE OSONS PONTARLIER AUTREMENT

Pour une maison de santé à Pontarlier

Qu'il s'agisse d'appréhender les enjeux planétaires, d'affronter des situations d'une exceptionnelle gravité ou de se confronter à l'exercice de la construction budgétaire, le premier devoir d'un élu est d'être responsable dans ses choix. Pour ce faire, il dispose d'une boussole : la satisfaction des besoins des habitants. Ces besoins cependant ne sont pas faciles à hiérarchiser. Que faire quand les exigences du présent semblent compromettre l'avenir ou quand il faut concilier sécurité et liber-

tés publiques ? Il y a pourtant des préoccupations évidentes et l'accès à la santé en fait partie. Le sujet relève prioritairement de l'Agence Régionale de Santé mais rien de plus banal que de voir des élus se mobiliser pour le maintien d'une maternité ou pour la convergence des politiques sanitaires et sociales.

Pontarlier n'est pas encore un désert médical mais les médecins partent (en retraite, pour la Suisse ou le salariat) et ne sont pas remplacés. La médecine de ville est aujourd'hui en tension, le risque de basculer demain dans la dépression est réel et c'est l'égal accès de tous à la santé qui est compromis.

L'idée d'une maison médicale, associant plusieurs praticiens libéraux au

sein d'un projet de santé coordonné, est dans l'air depuis quelques années mais force est de constater que le projet peine à se décanter. Nous pensons que le projet pourrait aboutir si la ville priorisait dans ses investissements un tel équipement et s'engageait davantage auprès des médecins. C'est ce que nous avons ardemment défendu lors des discussions budgétaires estimant qu'il y avait urgence en la matière.

Avons-nous été entendus ? Difficile de répondre. Mais il est de notre responsabilité de renouveler ce vœu pour 2016 d'une maison de santé à Pontarlier.

Karine GROSJEAN,
Claude DEBRAND,
Liliane LUCCHESI

GROUPE ÉCOLOGISTE PONTARLIER-ÉCOLOGIE

Bonne année... près du porte-monnaie !

C'est dans un contexte budgétaire toujours plus restreint que la Ville de Pontarlier doit commencer l'année. Alors on économise sur les subventions par-ci, on rogne le fonctionnement par-là... sans réellement se poser la question du devenir de la capitale du Haut-Doubs.

Pour Pontarlier-Écologie, l'avenir de Pontarlier réside dans sa capacité d'autofinancement. Pour ce faire, nous proposons d'engager la ville dans une

démarche volontariste de rénovation des bâtiments communaux pour les transformer en « bâtiments à énergie positive » (BEPOS), c'est-à-dire produisant plus d'énergie qu'ils n'en consomment. Aux économies s'ajouterait le produit de la vente d'énergie, donnant à terme une marge de manœuvre significative dans la section fonctionnement du budget.

Nous le répétons depuis plusieurs années : transition écologique = transition économique.

Par ailleurs, si la mutualisation nous semble une bonne idée sur le fond, la forme de celle de la CCGP nous

laisse quelque peu dubitatifs. Pour l'heure, elle n'a encore pas réellement prouvé son efficacité sur les économies de fonctionnement.

Quant à l'avenir de Pontarlier comme commune nouvelle : cela ne nous semble pas une bonne idée. En plus de vider les communes rurales de leurs sens, elle ne ferait qu'éloigner les citoyens (déjà abstentionnistes) de leurs élus.

Claire COLIN
Gérard VOINNET

Liberty GYM

9€95
le 1^{er} MOIS
Voir conditions au club *

OUVERT
6H-23H
NON STOP
7J/7
365 JRS/AN

FITNESS - CARDIO TRAINING - MUSCULATION - COURS COLLECTIFS

7 Rue Claude Chappe - PONTARLIER
www.libertygym-pontarlier.fr

*Hors frais d'inscription.

Selectour Afat

Albatross Tours
Agence de Voyages, groupe et individuel.

8 RUE SAINTE ANNE - 25300 PONTARLIER
Tél : 03 81 38 57 50
albatross.pontarlier@wanadoo.fr

www.albatrosstours.fr
Nous vous ferons aimer le Monde

FRAIS D'AGENCE OFFERTS

Greta
HAUT-DOUBS
FORMEZ-VOUS À DEMAIN

UN GRETA
C'EST LE PREMIER OPÉRATEUR NATIONAL DE FORMATION CONTINUE ET LA GARANTIE D'UNE OFFRE DIVERSIFIÉE DANS UN RÉSEAU DE PROXIMITÉ

Le Greta du Haut Doubs vous propose des solutions de formation de tout niveau et sur-mesure.
CONTACTEZ-NOUS pour découvrir nos formations éligibles au CPF

HORLOGERIE **PRODUCTIQUE** **LANGUES** **TERCIAIRE** **V.A.E.**

Pour tout renseignement :
PONTARLIER : 03 81 39 35 31 - MORTEAU : 03 81 67 40 25 www.greta.ac-besancon.fr

LOCATION DE SKIS A LA SAISON

Fond // Alpin // Rando nordique et alpine
Junior, adulte, baby...



Magasins spécialisés
dans les sports d'hiver et de montagne

Bobby Sport Aventures
1, avenue de la gare
25500 MORTEAU
03 81 67 04 81

Parking gratuit
200 places à proximité

Sport Aventures
13, rue Sainte-Anne
25300 PONTARLIER
03 81 46 75 48

Parking gratuit
à 100 m

www.lamontagnedephilippe.com

▶ **BMW EFFICIENT DYNAMICS.**
MOINS D'ÉMISSIONS. PLUS DE PLAISIR. ◀

Nouvelle
BMW X1

www.bmw.fr



NOUVELLE BMW X1.
PLUS AFFÛTÉE QUE JAMAIS.

**Groupe
Patrick Metz**
LA PASSION, MOTEUR DE L'EXCELLENCE
Besançon 03 81 47 97 97
Belfort 03 84 57 38 90
www.patrickmetz-sa.fr
Groupe Patrick METZ

Équipements de série ou en option selon versions. Consommations en cycle mixte de la Nouvelle BMW X1 : 3,9 à 6,6 l/100 km. CO₂ : 104 à 152 g/km selon la norme européenne NEDC.
BMW France, S.A. au capital de 2805 000€ - 722 000 965 RCS Versailles - 3 avenue Ampère, 78180 Montigny-le-Bretonneux.