

SUPER COMICE

PONTARLIER

24 OCTOBRE 2015



ELLES DÉBARQUENT !



Édito de **Patrick GENRE**, Maire de Pontarlier

Le Super Comice, une tradition pontissalienne !
Né en 2000, à l'initiative de la Ville de Pontarlier, de la Fédération des Comices du Doubs et de la Chambre d'Agriculture du Doubs, le Super Comice constitue tous les 5 ans une finale départementale hors norme. Le temps d'une journée, les plus beaux spécimens de la race montbéliarde, sélectionnés parmi plus de 6 000 bêtes au cours des divers comices cantonaux, investissent le centre-ville.

Je remercie vivement le Comité d'organisation, piloté par Christian POURNY, Adjoint au Maire, de perpétuer cette tradition, qui valorise le savoir-faire et la passion de nos agriculteurs !

Nombreux sont les acteurs qui travaillent à la réussite de cette manifestation d'envergure, c'est pourquoi je tiens à saluer l'investissement notamment de la Fédération des Comices du Doubs, de la Chambre d'Agriculture du Doubs, des services municipaux ou encore des commerçants du centre-ville pontissalien.

Parenthèse festive et ludique, dans un contexte souvent difficile pour la profession, cet événement permettra aux Pontissaliens et au grand public de découvrir le monde agricole en toute convivialité et originalité. Tradition ancestrale et modernité, technicité et performance, entretien et valorisation du terroir et du territoire..., toutes les facettes du métier d'agriculteur seront abordées. Ne manquez pas ce spectacle insolite et sympathique qui se tiendra en plein cœur de ville !



©Alexis Baud

Édito de **Philippe SCHALLER**, Président de la Fédération des Comices du Doubs

Rendez-vous tant attendu tous les cinq ans, le Super Comice de Pontarlier fêtera sa 4^e édition (3^e au cœur de la ville) le samedi 24 octobre 2015.

Il rassemble avant tout les 600 plus belles Montbéliardes issues des 21 comices du département mais aussi d'autres races en exposition, 25 chevaux comtois, des moutons et des porcs.

Le Super Comice est un lieu de rassemblement convivial, populaire et familial où accueil

n'est pas un vain mot. La Municipalité de Pontarlier et la Fédération des Comices du Doubs en ont fait leur cheval de bataille pour que le public s'y sente bien ! Le concours de Montbéliardes de 9h à 17h, le concours européen du meilleur fermier en matinée, la parade des comtois en après-midi, passionneront la foule ainsi que la formidable exposition aux Annonciades « Il est temps de comté... la fruitière », installée pour trois semaines.



Différents lieux de buvette et restauration, de nombreux exposants, une vache à peindre par les enfants, feront vivre encore mieux cet événement incontournable. La Ville de Pontarlier et la Fédération des Comices du Doubs vous proposent, à votre porte, l'agriculture locale dans toute sa splendeur !

Le SUPER COMICE à Pontarlier, samedi 24 octobre 2015 Les troupeaux débarquent en ville !



Le samedi 24 octobre prochain, 600 Montbéliardes investiront le centre-ville de Pontarlier et participeront ainsi à la grande finale des comices du département du Doubs. Plus que tout autre département, le Doubs a su préserver cette tradition de concours d'animaux, favorisant le développement de la race Montbéliarde. Les animaux s'installeront place Jules Pagnier et dans les rues

adjacentes.

Les visiteurs découvriront les plus beaux spécimens de la race Montbéliarde, mais aussi de la race Simmental Française et Vosgienne et du Cheval Comtois. Éleveurs ovins, porcins et avicoles seront également à l'honneur. Éleveurs, spécialistes et acteurs du monde agricole se retrouveront à Pontarlier le temps d'une journée pour partager leur passion avec le grand public.

Samedi 24 octobre

5h-9h :
arrivée et mise en place des animaux

7h-18h :
buvette et restauration (repas montagnard) sur le Grand Cours

9h-12h :
présentation et jugement sur les six rings

9h-17h :
animations européennes rue Sainte Anne et village des exposants et partenaires avec :
- Terre de chez nous
- L'Est Républicain
- Chambre Interdépartementale

d'Agriculture Doubs-Territoire de Belfort
- Crédit Agricole Franche-Comté
- Fonderie Obertino
- Le syndicat ovin franc-comtois
- L'interprofession porcine
- Minoterie Dornier
- Philicot
stand de la prévention routière

10h-12h30 :
concours européen du meilleur paysan de l'année, sur le Grand Cours

12h-14h30 :
Huit prix spéciaux, ring place Jules Pagnier

Découvrez les vitrines spécialement décorées par les commerçants du centre-ville (CPC).

Du 24 octobre au 15 novembre

Exposition « Il est temps de comté... la fruitière », Chapelle des Annonciades (détail pages 6 et 7).

13h :
démonstration de fabrication du comté

14h30-15h30 :
présentation et parade des chevaux comtois, place Jules Pagnier et challenge inter-comices au Grand Cours

15h30-17h :
présentation des lauréats sur le podium place Jules Pagnier

23h :
bal populaire – organisé par les Jeunes Agriculteurs du canton de Pontarlier. Espace René Pourny Entrée payante.

Programme

Contraintes de circulation et stationnement sous réserve de modifications (selon arrêté municipal en date du 23 juillet 2015 consultable sur www.ville-pontarlier.fr)

Bien que les organisateurs s'efforcent de limiter la gêne occasionnée, l'ampleur de la manifestation et son implantation en cœur de ville engendreront un certain nombre de contraintes de circulation et de stationnement dont vous retrouverez le détail ci-dessous :

Stationnement interdit :

Du vendredi 23 octobre (7h30) au dimanche 25 octobre (7h) :

- place Maréchal de Lattre de Tassigny
- place Cretin
- place Jules Pagnier

Du vendredi 23 octobre (13h30) au dimanche 25 octobre (7h) :

- quai du Petit Cours et chemin du Moulin Vieux

Du vendredi 23 octobre (19h) au dimanche 25 octobre (7h) :

- rue Jules Mathez (entre la rue Jeanne d'Arc et la place du Mal Juin).
- rue Jeanne d'Arc (entre la place Jules Pagnier et la rue Jules Mathez)
- chemin à Canon
- rue des Bernardines
- place des Bernardines (entre la rue de la Halle et la rue du Vieux Château)
- quai du Doubs (y compris la bretelle reliant le quai du Doubs au quai du Petit Cours)
- rue de la Halle (entre la rue du Bastion et la rue des Bernardines)

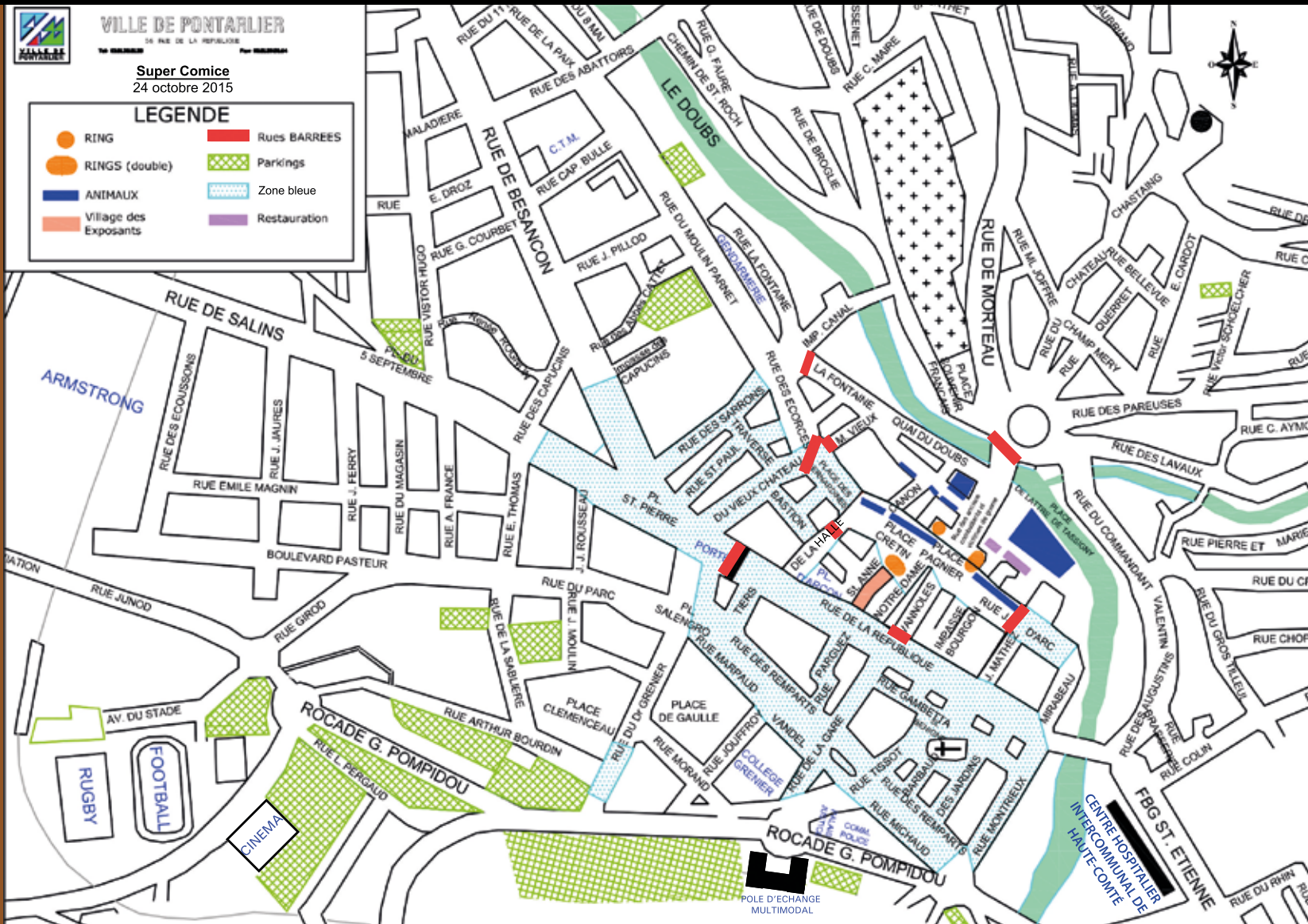
Le stationnement sera interdit à tout véhicule à l'exception des véhicules de transport d'animaux, du vendredi 23 octobre (19h) au samedi 24 octobre (18h environ) : parking - ruelle des Tanneries.

Le stationnement sera interdit à tout véhicule à l'exception des véhicules dûment autorisés du vendredi 23 octobre (19h) au samedi 24 octobre (18h environ) : parking - rue La Fontaine

Circulation interdite :

La circulation sera interdite à tout véhicule à l'exception des véhicules de secours et d'intervention à compter du vendredi 23 octobre (17h30) jusqu'au dimanche 25 octobre (7h) :

- rue Jules Mathez (entre la rue Jeanne d'Arc et la place du Maréchal Juin)



- rue Jeanne d'Arc (entre la place Jules Pagnier et la rue Jules Mathez)
- rue Vannolles
- place Cretin
- rue des Bernardines
- place des Bernardines (entre la rue de la Halle et la rue du Vieux Château)
- rue de la Halle (entre la rue du Bastion et la place des Bernardines)

- quai du Petit Cours
- rue des Anciens Combattants et Victimes de Guerre
- place Jules Pagnier
- pont des Chèvres
- voie reliant le Petit Cours au quai du Doubs
- rue La Fontaine (entre le quai du Doubs et

- l'Impasse du Canal).
 - chemin du Moulin Vieux
 - quai du Doubs
 - ruelle des Tanneries
 - rue de la République (entre la porte Saint Pierre et la rue de la Halle)
- > Voir les déviations page 8.

Le marché maintenu s'installera sur la place d'Arçon entre l'Hôtel de Ville et le Musée municipal.

**Plus de renseignements :
Ville de Pontarlier
Service Population : 03 81 38 82 10**

Exposition des Archives

Après avoir présenté l'histoire des comices du Haut-Doubs lors du Super Comice de 2010, le service Archives de la Ville de Pontarlier et de la CCGP vous invite à découvrir l'histoire originale des fruitières à travers une exposition :

Il est temps de comté... la fruitière !

Pour présenter cette fabuleuse aventure, le service Archives a travaillé en partenariat avec des professeurs et des élèves de l'ENIL de Mamirolle et du lycée agricole Lasalle de Levier, le Comité Interprofessionnel de Gestion du Comté (CIGC) et la Fédération Départementale des Coopératives Laitières (FDCL).

La tradition fromagère du Haut-Doubs, liée au climat de montagne,

conduit les paysans à s'associer en mettant leur production de lait en commun pour fabriquer un fromage de conservation à pâte pressée cuite dénommé d'abord le vachelin puis gruyère et enfin comté. Découvrez cet aspect associatif innovant qui perdure depuis des siècles et n'a cessé d'évoluer, de s'adapter. Il est étroitement lié à un lieu de production, dénommé fruitière ou chalet, présent dans chaque commune



jusqu'au XX^e siècle et qui remplit de nombreux rôles : économique, social, technologique, scientifique. Le rôle du fromager au sein du village, le tour, la coulée, etc., sont indissociables de l'histoire de la fruitière.

Des matériels anciens et actuels de fabrication, une collection de mousselines (étiquettes

collées sur une des faces de chaque meule de comté), des affiches publicitaires du Comté éditées par le CIGC, des cartes postales anciennes, des photographies des fruitières du Haut-Doubs en activité en 2015 et de leurs fromagers, etc., agrémentent cette histoire spécifique des fruitières.

Infos pratiques :

**Chapelle des Annonciades,
69 rue de la République
Samedi 24 octobre
de 10h à 18h**

**Du dimanche 25 octobre
au dimanche 15 novembre
de 14h à 18h**

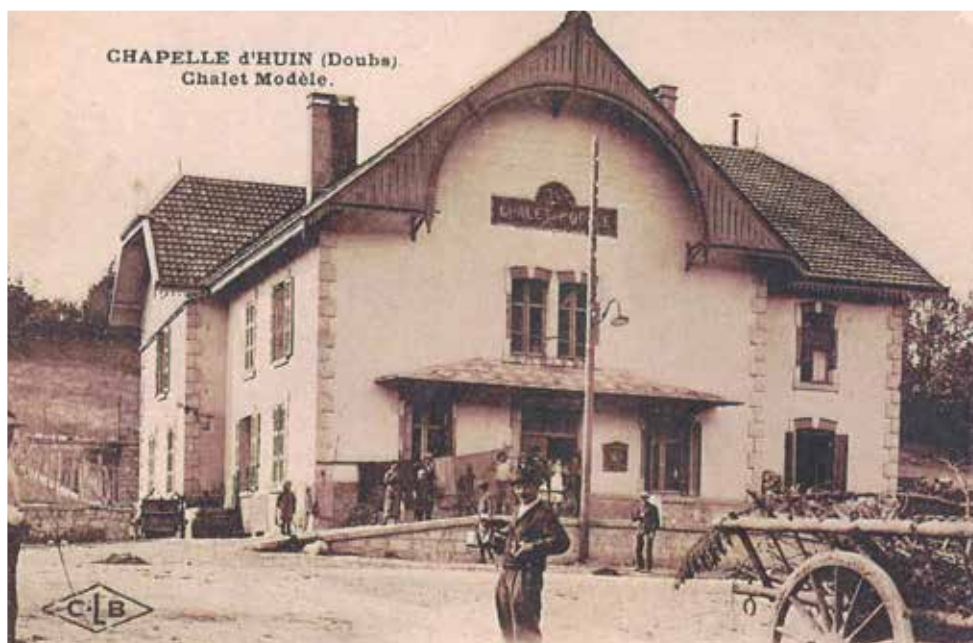
**Du lundi 2 au vendredi
13 novembre, ouverture le
matin pour les scolaires,
sur réservation**

Renseignements :

**Service Archives
03 81 38 81 13**

Entrée gratuite

Catalogue de l'exposition
(72 pages) : 10 €



Suite des contraintes de circulation

Déviations de circulation

Les véhicules en provenance de la rue Mirabeau et de la rue Jeanne d'Arc seront déviés par la rue Jules Mathez

Les véhicules en provenance du rond-point du pont des Chèvres seront déviés par :

- rue de Doubs
- rue Berlioz
- rue des Abattoirs
- rue de la Paix
- rue du Moulin Parnet

Les véhicules en provenance de la rue de la Halle seront déviés par :

- rue du Bastion
- rue du Faubourg Saint-Pierre
- rue de Besançon

Les véhicules en provenance de la rue de Salins :

- rue du Faubourg Saint Pierre
- rue des Sarrons
- rue du Moulin Parnet

Les véhicules en provenance de la rue Docteur Grenier ou du Vieux Château :

- rue du Faubourg Saint-Pierre
- rue de Besançon

Les voies de circulation de ces rues ainsi que celle de la rue du Faubourg Saint-Pierre en direction de la porte Saint-Pierre seront neutralisées.



Crédits photos : Laurent Hyvert, Ville de Pontarlier

Contact et renseignements sur le Super Comice :

Ville de Pontarlier
Service Relations Publiques
03 81 38 81 47
Infos + www.ville-pontarlier.fr