

#217

RDV animations

Pontarlier et Communauté de Communes du Grand Pontarlier

manger du **COMTÉ** *avec "label"*
LE GRUYÈRE DE QUALITÉ

Exposition

en page 10



novembre 2021

du lundi 1^{er} au mardi 30

ÉPIDÉMIE CORONAVIRUS - COVID-19 - CONSIGNES ÉVOLUTIVES
VEUILLEZ VOUS RENSEIGNER SUR LA TENUE DES MANIFESTATIONS - DOCUMENT NON
CONTRACTUEL ÉDITÉ EN DATE DU 14 OCTOBRE 2021.





du lundi 25 octobre au lundi 1^{er} novembre

FESTIVAL CINEOPEN DE PONTARLIER

Après le volet consacré au Cinéma d'Animation, le Ciné-Club Jacques Becker lance son deuxième temps fort du CINÉ OPEN de Pontarlier autour du nouveau Cinéma Suisse et de son traditionnel Cinéma au Féminin. Venez nombreux, invitez autour de vous, les salles ont besoin de vous !

🕒 **THÉÂTRE BERNARD BLIER** à 10h et 20h45.

Tarif : 5 €. Point de vente billetterie : sur place. Ciné-Club Jacques Becker : 03 81 69 12 63 - cineclubjacquesbecker@orange.fr
www.ccjb.fr

mardi 2 novembre

COLD WAR

De Pawel Pawlikowski Pologne-Royaume Uni-France/2018/87'/VOSTFR. Pendant la guerre froide, entre la Pologne stalinienne et le Paris bohème des années 1950, un musicien épris de liberté et une jeune chanteuse passionnée vivent un amour impossible.

🕒 **THÉÂTRE BERNARD BLIER** à 18h30 et 20h45.

Tarif : 5 €

Point de vente billetterie : sur place.

Ciné-Club Jacques Becker :
03 81 69 12 63
cineclubjacquesbecker@orange.fr - www.ccjb.fr

mercredi 3 novembre

VENTE DE COMPOSTEURS

Stand avec conseils pratiques et vente de composteurs (40 €). Précommande indispensable : en ligne sur www.preval.fr ou via le bon de commande disponible sur demande.

🕒 **PRÉVAL** de 13h30 à 17h30.

Point de vente billetterie :

www.preval.fr

Préval Haut-Doubs :

03 81 46 49 66 - contact@

preval.fr - www.preval.fr

mercredi 3 et jeudi 4 novembre

VISITE QUE DEVIENNENT VOS DÉCHETS ?

Percez le mystère des déchets en visitant Valopôle ! Quels chemins parcourent les emballages et papiers, pour être recyclés ? Comment nos déchets permettent de fabriquer de l'énergie et d'alimenter le réseau de chaleur de Pontarlier ? Inscription indispensable : visite@preval.fr

🕒 **PRÉVAL** mercredi à 14h et jeudi à 17h.

Préval Haut-Doubs : 06 13 31 08 66 - visite@preval.fr - www.preval.fr

vendredi 5 novembre

SORCIÈRES ET AUTRES BESTIOLES

Ce soir, c'est festin au manoir de la sorcière ! Un spectacle monstrueusement farfelu autour des personnages emblématiques de l'univers horrifique. Pour toutes celles et tous ceux qui aiment bien se faire peur ! Réservation recommandée, pass sanitaire obligatoire.

🕒 **THÉÂTRE DU LAVOIR** à 17h30 et 18h30.

Tarif : gratuit.

Médiathèque : 03 81 38 81 37
mediatheque@ville-pontarlier.com - <https://mediatheque.ville-pontarlier.fr/>



SORCIÈRES ET AUTRES BESTIOLES

samedi 6 novembre

CONCERT JAZZ CONTREBASSE ET PIANO

De projets en festivals, ces compagnons de route explorent des chemins harmoniques aux confins du swing, du classique, menant le flamenco vers de nouveaux horizons.

🕒 **THÉÂTRE DU LAVOIR** à 20h30.

Tarifs : 12 et 8 €.

Association Les Concerts du Lavoir : 03 81 46 67 59
concertsdulavoir.wixsite.com/lavoir
www.facebook.com/concertsdulavoir



3

CONCERT JAZZ CONTREBASSE ET PIANO

CONCERTS "SO BRITISH"

Organisé par La Pastorale de Doubs.

🕒 **ESPACE RIVES DU DOUBS** à 20h30.

Tarif : participation libre.

Renseignements : 03 81 46 51 40.

samedi 6 et dimanche 7 novembre

CONCERT SPECTACLE DE LA PASTORALE

Sous la direction de Mathieu Martinez, « La Pastorale » vous présente son spectacle "So British". Joli voyage en Angleterre avec des œuvres (Sarabande, Land of hope and glory) des musiques de film (Harry potter, James bond 007) et des tubes d'artistes (Queen, Elton John...). Are you ready ?

🕒 **ESPACE RIVES DU DOUBS** samedi à 20h30 et dimanche à 15h.

Tarif : gratuit.

Harmonie La Pastorale de Doubs : 06 70 12 91 77
mathieu.martinez25@free.fr

dimanche 7 novembre
CINÉKID - PINGU

Votre Cinéma continue son engagement à initier les enfants aux 7^{ème} art en vous proposant d'assister à des courts ou moyens métrages avec une sélection faite spécialement pour eux ! Cette démarche a été récompensée par le Label Jeune Public.

🕒 **CINÉMA OLYMPIA PONTARLIER** à 11h.

Tarifs : enfants 4 €,

accompagnateur : 4 € 50.

Billetterie : aux heures d'ouverture de caisse de votre Cinéma ou sur www.cinema-pontarlier.fr.

Cinéma Olympia Pontarlier : 03 81 39 17 63 - cine.olympia@orange.fr - www.cinema-pontarlier.fr - www.facebook.com/cinemapontarlier25300

dimanche 7 novembre
COPIE AU MUSÉE

Organisée par le Musée de Pontarlier.

Professionnels ou amateurs, profitez d'un après-midi pour copier les œuvres du Musée. Pour des raisons pratiques, seuls l'aquarelle, la gouache, les pastels et les crayons de couleurs sont acceptés.

La peinture à l'huile et la peinture acrylique ne sont pas autorisées. Matériel non fourni.

🕒 **MUSÉE DE PONTARLIER** entre 14h et 18h.

Tarif : gratuit.

Renseignements : 03 81 38 82 16 - musee@ville-pontarlier.com - <https://www.ville-pontarlier.fr/page/activites-et-loisirs/activites-culture/musee-municipal/infos-pratique-2>



A.O.P. : DE LA GRANDE RÉUSSITE
À LA CROISÉE DES CHEMINSPAR MATHIEU CASSEZ,
INGÉNIEUR AGRONOMELUNDI 8 NOVEMBRE 2021 - 18 H 30
SALLE MORAND - PONTARLIER
ENTRÉE LIBRE
www.admdp.com**dimanche 7 novembre****MATCH CAP RUGBY -
R.C. METZ MOSELLE**Match de rugby championnat de
France de Fédérale 2, poule 2.📍 **STADE PAUL ROBBE** à 15h et
13h30 équipe réserve.

Tarif : 8 € / 3 € tarif réduit.

Billetterie : au stade.

CAP Rugby : 03 81 39 51 50

03 81 39 51 50 - pontarlier-
rugby@orange.fr - www.rugby-
pontarlier.com**lundi 8 novembre****DEBOUT LES FEMMES, FILM DE F. RUFFIN ET G.
PERRET**Le premier "road-movie parlementaire" à la rencontre des
femmes qui s'occupent de nos enfants, nos malades, nos
personnes âgées. Le député En Marche ! Bruno Bonnell et
l'insoumis François Ruffin avec ces invisibles du soin et du lien
vont traverser confinement et couvre-feu, partager rires et larmes,
colère et espoir.📍 **CINÉMA OLYMPIA** à 20h50. Tarif : 8 €.

Cinéma Olympia Pontarlier : 03 81 39 17 63.

lundi 8 novembre**CONFÉRENCE : AOP
COMTÉ**L'AOP Comté a jalonné son
parcours depuis les années
80 de succès économiques,
sociaux et d'une bonne image
environnementale.**dimanche 7 novembre****CONCERT "SOUVENIR"
FLORILÈGE VOCAL**À travers un florilège vocal
d'extraits d'œuvres de Vivaldi,
Haydn, Mozart, Gounod, Fauré,
de negro spirituals... Ars Nova
propose un concert pour un
temps de "Souvenir" apaisé et
reconnaissant pour les disparus
durant cette période de pandémie
Direction : Renata Côte-Szopny
Orgue : Stéphane Ganard.📍 **ÉGLISE SAINT-BÉNIGNE** à 17h.
Tarif : entrée libre.Ars Nova : 06 32 24 60 64
monique.dornier0119@
orange.fr - www.arsnova-
ensemblevocal-pontarlier.fr**dimanche 7 novembre****CONCERTS "SO BRITISH"**Organisé par La Pastorale de
Doubs.📍 **ESPACE RIVES DU DOUBS** à 15h.

Tarif : participation libre.

Renseignements : 03 81 46
51 40.**lundi 8 novembre****DÉTERMINATION DE
CHAMPIGNONS**Ouvert à tous, pour faire
contrôler votre cueillette
de champignons par des
mycologues avertis et découvrir
les espèces de la région.📍 **CASERNES MARGUET** de 20h
à 22h. Tarif : gratuit.Société d'Histoire Naturelle du
Haut Doubs : 03 81 38 12 31
j-c.robbe@wanadoo.fr**mardi 9 novembre****LA PRIÈRE**De Cédric Kahn
France/2018/107/VF.Thomas a 22 ans. Pour sortir
de la dépendance, il rejoint une
communauté isolée dans la
montagne tenue par d'anciens
drogués qui se soignent par la
prière. Il va y découvrir l'amitié,
le travail.📍 **THÉÂTRE BERNARD BLIER** à
18h30 et 20h45.

Tarif : 5€.

Billetterie : sur place.

Renseignements : 03 81 69 12 63
cineclubjacquesbecker@

orange.fr - www.cqjb.fr

**du jeudi 11 au samedi
13 novembre****LES DIEUX DE L'OLYMPÉ**Seront ils avec l'harmonie
lors de ces traditionnels
concerts de Novembre pour
vous présenter cette œuvre
magnifique d'Oscar Navarro ?
Des couleurs musicales et
visuelles magnifiques vous
transporterons quelques
siècles en arrière pour vous
faire découvrir ces divinités.📍 **ESPACE RENÉ POURNY** le
jeudi à 17h, et le vendredi et
samedi à 20h30.Tarif : entrée libre sous réserve
de l'obtention d'un billet.Ses éleveurs affichent des
résultats économiques
détonants dans une filière
laitière nationale sinistrée...📍 **SALLE MORAND** à 18h30

Tarif : gratuit.

Les Amis du Musée : 03 81 38
82 12 - contact@admdp.com
www.admdp.com



STAGE DE DANSE CONTEMPORAINE

Disponible dès le 2 novembre à l'Office de Tourisme.
Harmonie municipale : 06 80 13 48 86

samedi 13 novembre COUPS DE CŒUR

Un livre vous a plu ? Venez en parler en toute simplicité et repartez avec des idées de futures lectures. Ambiance conviviale. Entrée libre.

☉ **CAFÉ LITTÉRAIRE**
L'ESPERLUÈTE 5 rue Vannolles à 16h.
Rencontres autour d'un café et un livre : 03 81 39 34 27.
esperluetepontarlier@gmail.com

STAGE DE DANSE CONTEMPORAINE

Stage de danse
Contemporaine avec Cécile Danjou. Niveau : Intermédiaires.
Inscription par mail : laetitia.houser25@orange.fr
☉ **ATELIER DANSE PONTARLIER**
de 14h à 16h.
Tarif : 25 €. Point de vente billetterie : atelier danse pontarlier.
Association Evidanse25 : 06 74 29 30 58 - 06 74 29 30 58

laetitia.houser25@orange.fr
atelier-danse25.fr

samedi 13 et dimanche 14 novembre

BRASSENS & SES COPAINS D'ABORD

Avec Philippe Carle. Soirée Cabaret en hommage à Georges Brassens.

☉ **THÉÂTRE DU LAVOIR** samedi à 19h et dimanche à 18h.
Tarif : entrée : 10 € ; réduit : 8 €.
Durée du spectacle : 1h.
Billetterie : réservations possibles par SMS.
La P'tite Troupe de l'Empereur : 07 84 19 59 53
fabrice.toubin@orange.fr
www.facebook.com/laptitetroupelempereur

dimanche 14 novembre CINÉKID - PINGU

Votre Cinéma continue son engagement à initier les enfants aux 7^{ème} art en vous proposant d'assister à des courts ou moyens métrages avec une sélection faite spécialement pour eux ! Cette démarche a été récompensée par le Label Jeune Public.

☉ **CINÉMA OLYMPIA**

PONTARLIER à 11h.
Tarif : enfants 4€, accompagnateur : 4 € 50.
Point de vente billetterie : aux heures d'ouverture de caisse de votre Cinéma ou directement sur www.cinema-pontarlier.fr.
Cinéma Olympia Pontarlier : 03 81 39 17 63 - cine.olympia@orange.fr - www.cinema-pontarlier.fr - www.facebook.com/cinema-pontarlier25300

dimanche 14 novembre MATCH CAP RUGBY

BOURGES XV

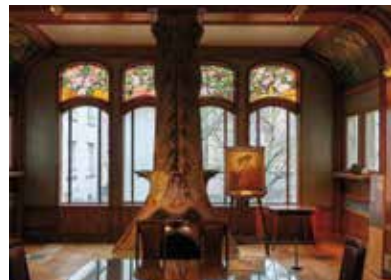
Match de Rugby championnat de France de Fédération 2.

☉ **STADE PAUL ROBBE** à 15h et 13h30 équipe réserve.
Tarif : 8 € / 3 € tarif réduit.
Billetterie : au stade.
CAP Rugby : 03 81 39 51 50
03 81 39 51 50 - pontarlier-rugby@orange.fr - www.rugby-pontarlier.com

lundi 15 novembre

CONFÉRENCE : LA VILLA MAJORELLE À NANCY

Nadi Tritarelli proposera une visite guidée de la Villa Majorelle récemment restaurée et ouverte au public. Chef d'œuvre de l'Art Nouveau à Nancy, exemple d'art total, elle opère la synthèse des influences de l'art néo-gothique théorisé par Viollet-Le-Duc...



“PEU M'IMPORTE
SI L'HISTOIRE NOUS CONSIDÈRE
COMME DES BARBARES”

RÉALISÉ PAR RADU JUDE



6

🕒 **SALLE MORAND** à 18h30.
Tarif : gratuit.
Les Amis du Musée de
Pontarlier : 03 81 38 82 12
contact@admdp.com
www.admdp.com

lundi 15 novembre
SOIRÉE ÉCHANGE
EMPATHIE

Organisée par le Cinéma
Olympia Pontarlier et
l'Association Humanimo.
Votre Cinéma Olympia vous
propose de participer à une
Soirée échange sur le bien-
être animal autour du film
"Empathie". Temps d'échange
à la suite de la projection
assuré par l'Association
Humanimo.

🕒 **CINÉMA OLYMPIA**
PONTARLIER à 20h50.
Tarif : unique 6 €.
Point de vente billetterie :
aux heures d'ouverture de
caisse de votre Cinéma ou
directement sur www.cinema-pontarlier.fr.
Renseignements :
03 81 39 17 63
cine.olympia@orange.fr
www.cinema-pontarlier.fr
<https://www.facebook.com/cinemapontarlier25300>

mardi 16 novembre
PEU IMPORTE SI
L'HISTOIRE NOUS
CONSIDÈRE COMME DES
BARBARES

De Radu Jude Roumanie-France-
Allemagne/2018/120'/VOSTFR.
En 1941, l'armée roumaine a
massacré 20 000 Juifs à Odessa.
De nos jours, une jeune metteuse
en scène veut retranscrire cet
épisode douloureux.
🕒 **THÉÂTRE BERNARD BLIER** à
18h30 et 20h45.
Tarif : 5 €.
Point de vente billetterie : sur
place.
Ciné-Club Jacques Becker :
03 81 69 12 63
cineclubjacquesbecker@orange.fr - www.ccjb.fr

mercredi 17 novembre
VISITE QUE
DEVIENNENT VOS
DÉCHETS ?

Percez le mystère des déchets
en visitant Valopôle ! Quels
chemins parcourent les
emballages et papiers, pour
être recyclés ? Comment
nos déchets permettent

du mercredi 17 au dimanche 21 novembre
FESTIVAL PAROLES EN MARGE

Le théâtre n'a de sens que s'il est ouvert, et parce que le théâtre
est plus fort que tout, parce-que se retrouver n'aura jamais
eu autant de force, Théâtre'Oouvert vous invite à venir vivre de
chaleureux moments ensemble avec des artistes, des histoires,
des émotions et du plaisir. Tout
simplement !

🕒 **THÉÂTRES BLIER ET DU LAVOIR**
horaires non définis.
Tarif : 8 € - réduit : 5 €.
Théâtre'Oouvert :
06 86 45 35 16
ass.theatrouvert@gmail.com
www.theatrouvert.fr - Retrouvez-
nous sur Facebook et Twitter !

de fabriquer de l'énergie
et d'alimenter le réseau
de chaleur de Pontarlier ?
Inscription indispensable :
visite@preval.fr.
🕒 **PRÉVAL** à 14h.
Préval Haut-Doubs : 06 13 31
08 66 - visite@preval.fr - www.preval.fr

mercredi 17 novembre
CONTENT DE
T'ENTENDRE !

Organisé par Théâtre'Oouvert
Cie Super Super, Cie Robert
et moi. Spectacle musical
et burlesque. Tout public.
Exposé, conférence, ode à la
médiocrité, quand il faut être
toujours plus performant. "Et
c'est pas parce qu'on ne sait
rien faire qu'il faut rien faire !"
Une ouverture du festival
Paroles en marge en fanfare !
🕒 **THÉÂTRE BLIER** à 20h30.
Tarif : 8 € - réduit : 5 €.
Renseignements :
06 86 45 35 16
ass.theatrouvert@gmail.com
www.theatrouvert.fr
Retrouvez-nous sur Facebook
et Twitter !





mercredi 17 et jeudi 18 novembre

BOURSE AUX SKIS

Bourse à tout le matériel de sports et de loisirs d'hiver, skis chaussures et bâtons de ski de fond, skis chaussures et bâtons de skis de descente, surf, lunettes, masques, casques neufs, housses... et vêtements de skis et bottes de neige, anoraks, pantalons, combinaisons, gants de ski,...

🕒 **ESPACE POURNY** de 17h à 20h - Dépôts.

Tarif : gratuit.

Association des familles de Pontarlier : 03 81 39 35 12
06 33 63 19 13 - association.
familles.pontarlier@orange.fr

jeudi 18 novembre

BÉE

Organisé par Théâtre'Ouvert Cie Naranjazul (73) - Cirque contemporain. Uniquement pour les scolaires (6 ans et +). Durée : 50 min. Une fil-de-fériste se pose des questions.

samedi 20 novembre

FÊTE MONDIALE DU CONTE

Organisée par le Musée de Pontarlier.

Dans le cadre de la Fête Mondiale du Conte organisée par la Compagnie Gakokoé de Montbéliard, le Musée accueille un spectacle de conte pour toute la famille. Le conteur d'origine haïtienne Jude Joseph présente son spectacle « Le musicien qui ne savait pas jouer ».

🕒 **MUSÉE DE PONTARLIER** à 15h.

Tarif : gratuit.

Renseignements : 03 81 38 82 16 - musee@ville-pontarlier.com
<https://www.ville-pontarlier.fr/page/activites-et-loisirs/activites-culture/musee-municipal/infos-pratique-2>

À chacune d'elles c'est un monde en sursis. Poésie, enfance, suspension, force et fragilité, déséquilibre, risque et envol. Quel programme !

🕒 **THÉÂTRE BLIER** à 10h.

Tarif : 5 €.

Renseignements :

06 86 45 35 16

ass.theatrouvert@gmail.com

www.theatrouvert.fr

Retrouvez-nous sur Facebook et Twitter !

vendredi 19 novembre

MEETING !

En extérieur : habillez-vous chaudement ! Cie Non Négociable. Idée originale : Sigrid Mettetal. Écriture, interprétation : Cécile Druet et Sigrid Mettetal. Mise en scène : Houari Bessadet. À partir de 8 ans. Ce sera dehors mais elles vont mettre le feu et on ne peut pas en dire plus !

🕒 **PONTARLIER**

EN EXTÉRIEUR - lieu encore à définir, à 20h30.

Tarif : 8 € - réduit : 5 €.

Théâtre'Ouvert : 06 86 45 35 16

ass.theatrouvert@gmail.com

www.theatrouvert.fr

Retrouvez-nous sur Facebook et Twitter !

vendredi 19 et samedi 20 novembre

BOURSE AUX SKIS

Bourse à tout le matériel de sports et de loisirs d'hiver, skis chaussures et bâtons de ski de fond, skis chaussures et bâtons de skis de descente, surf, lunettes, masques, casques neufs, housses... et vêtements de skis et bottes de neige, anoraks, pantalons, combinaisons, gants de ski,...

🕒 **ESPACE POURNY** le vendredi de 19h à 21h et le samedi de 9h à 17h vente non stop, Vente publique. Tarif : gratuit.

Association des familles de Pontarlier : 03 81 39 35 12
06 33 63 19 13 - association.
familles.pontarlier@orange.fr

samedi 20 novembre

CLASSE VERTE

Organisée par Théâtre'Ouvert Cie Robert et moi. Théâtre & chanson jeune public.



FÊTE MONDIALE DU CONTE



Comédien, chanteur & musicien : Martin Garet et Stéphane Lefebvre. Mise en scène : Yvan Mésière Durée : 50 min environ.

🕒 **THÉÂTRE DU LAVOIR** à 14h30.
 Tarif : 8 € - réduit : 5 €.
 Renseignements :
 06 86 45 35 16
 ass.theatrouvert@gmail.com
 www.theatrouvert.fr
 Retrouvez-nous sur Facebook et Twitter !

samedi 20 novembre

J-F. B - RÉCIT EN QUÊTE D'HUMANITÉ

Seul en scène de Christophe Chatelain. Cie Pudding Théâtre (Mesnay - 39). Déconseillé aux moins de 12 ans non accompagnés. Interdit au moins de 10 ans. Une plongée au cœur d'un homme et des méandres de l'humanité. Un moment de théâtre unique, à vivre absolument...

🕒 **THÉÂTRE BLIER** à 20h30
 Tarif : 8 € - réduit : 5 €.
 Théâtre/Ouvert : 06 86 45 35 16
 ass.theatrouvert@gmail.com
 www.theatrouvert.fr
 Retrouvez-nous sur Facebook et Twitter !

samedi 20 novembre

FESTIVAL DES PETITES FUGUES - NICOLE

CALIGARIS

Rencontre avec Nicole Caligaris pour son dernier livre "Carnavale". On pourrait dire que Carnavale est un roman-épanorthose, à la recherche perpétuelle d'une autre façon de dire, de mettre des mots sur un événement. Carnavale est un tourbillon, un kaléidoscope, un récit rhizomique.

🕒 **CAFÉ LITTÉRAIRE L'ESPERLUÈTE**
 5 rue Vannolles à 20h.
 Tarif : entrée libre.
 Rencontres autour d'un café et d'un livre : 03 81 39 34 27
 esperluetepontarlier@gmail.com

dimanche 21 novembre

CINÉKID - PINGU

Votre Cinéma continue son engagement à initier les enfants aux 7^{ème} art en vous proposant d'assister à des courts ou moyens métrages avec une sélection faite pour eux ! Cette démarche a été récompensée par le Label Jeune Public.

🕒 **CINÉMA OLYMPIA PONTARLIER**
 à 11h. Tarif : enfants 4 €, accompagnateur : 4 € 50.
 Billetterie : aux heures d'ouverture de caisse ou sur www.cinema-pontarlier.fr.
 Cinéma Olympia Pontarlier : 03 81 39 17 63 - cine.olympia@orange.fr

lundi 22 novembre

CONFÉRENCE : LA CITOYENNETÉ

Si la citoyenneté définit l'état et la qualité de citoyen permettant à un individu d'être reconnu comme membre d'une société et d'un Etat, avec les droits et les devoirs qui y sont liés, qu'en est-il réellement aujourd'hui : un idéal ? un concept galvaudé ?

🕒 **SALLE MORAND** à 18h30. Tarif : gratuit.

Les Amis du Musée de Pontarlier : 03 81 38 82 12 - contact@admdp.com - www.admdp.com

www.cinema-pontarlier.fr
<https://www.facebook.com/cinemapontarlier25300>

dimanche 21 novembre

MÜNCHHAUSEN ? DE FABRICE MELQUIOT

Lecture théâtralisée mise en voix par Rodrigue Simon Théâtre/Ouvert (25). Lecture théâtralisée pour le plaisir d'entendre le verbe haut, fou et drolatique de Fabrice Melquiot Durée 60 min environ - Tout public.

🕒 **THÉÂTRE DU LAVOIR** à 14h30. Tarif : 8 € - réduit : 5 €.
 Théâtre/Ouvert : 06 86 45 35 16
 ass.theatrouvert@gmail.com
 www.theatrouvert.fr
 Retrouvez-nous sur Facebook et Twitter !

ENTRE PLUIE ET ÉCLAIRCIES

Mise en voix de Claire Planty. À portée de chœur - Pontarlier (25) - Durée : 60 min environ. Tout public. Parce que c'est bon quand tout se termine en chansons... Spectacle de clôture du festival Paroles en marge.

🕒 **THÉÂTRE BLIER** à 17h.
 Tarif : 8 € - réduit : 5 €.
 Théâtre/Ouvert :
 06 86 45 35 16
 ass.theatrouvert@gmail.com
 www.theatrouvert.fr
 Retrouvez-nous sur Facebook et Twitter !

mardi 23 novembre

L'ANGE BLEU

De Josef von Sternberg
Allemagne/1930/108'/VOSTFR
Dans l'Allemagne provinciale
des années 20, un vieux
professeur de lycée, qui règne
sur ses élèves en despote,
se retrouve un jour dans un
cabaret mal famé, L'ange bleu.

🕒 **THÉÂTRE BERNARD BLIER** à
18h30 et 20h45.

Tarif : 5 €.

Billetterie : sur place.

Ciné-Club Jacques Becker :

03 81 69 12 63

cineclubjacquesbecker@

orange.fr - www.ccbj.fr

tour ton autoportrait. Pour les
enfants de 7 à 12 ans. Gratuit,
sur réservation.

🕒 **MUSÉE DE PONTARLIER** de
14h à 16h.

Tarif : gratuit.

Renseignements :

03 81 38 82 16

musee@ville-pontarlier.com

[https://www.ville-pontarlier.](https://www.ville-pontarlier.fr/page/activites-et-loisirs/activites-culture/musee-municipal/infos-pratique-2)

[fr/page/activites-et-loisirs/](https://www.ville-pontarlier.fr/page/activites-et-loisirs/activites-culture/musee-municipal/infos-pratique-2)

[activites-culture/musee-](https://www.ville-pontarlier.fr/page/activites-et-loisirs/activites-culture/musee-municipal/infos-pratique-2)

[municipal/infos-pratique-2](https://www.ville-pontarlier.fr/page/activites-et-loisirs/activites-culture/musee-municipal/infos-pratique-2)

mercredi 24 novembre

CONSEIL

COMMUNAUTAIRE

Organisé par la Communauté
de Communes du Grand
Pontarlier.

🕒 **MAISON DE**

L'INTERCOMMUNALITÉ - 22 rue

Pierre Déchanet - 25300

Pontarlier à 20h.

Renseignements :

03 81 39 92 84 - contact@

grandpontarlier.fr

mercredi 24 novembre

ATELIER ENFANT "FAIS TON AUTO PORTRAIT"

Organisé par le Musée de
Pontarlier.

Pour fêter le retour de

l'Autoportrait de Gustave

Courbet au Musée de

Pontarlier, viens découvrir ce

célèbre tableau et réalise à ton

jeudi 25 novembre

SCÈNES DU HAUT-DOUBS - POMPES FUNÈRES BÉMOT

Organisées par le Service Culturel de la Ville de Pontarlier.

Une belle mort vaut mieux qu'une mauvaise vie ! C'est dans une petite
commune rurale que les pompes funèbres Bémot officient depuis 1902.
Christine Bémot, quatrième génération, forte de cette lignée d'excellence
funéraire, tente corps et âme de maintenir à flot l'entreprise familiale...

🕒 **THÉÂTRE BERNARD BLIER SALLE JEAN RENOIR** à 20h30.

Tarif : de 10 à 18 €.

Billetterie : site internet de la Ville ou au guichet du Théâtre.

Renseignements : 03 81 38 81 51 - culture@ville-pontarlier.com

www.ville-pontarlier.fr

jeudi 25 novembre

PERMANENCE

DÉFENSEUR DES DROITS

Le Défenseur des droits est
une autorité indépendante,
inscrite dans la Constitution
depuis 2008. Elle est chargée

de veiller à la protection de vos
droits et de vos libertés et de
promouvoir l'égalité.

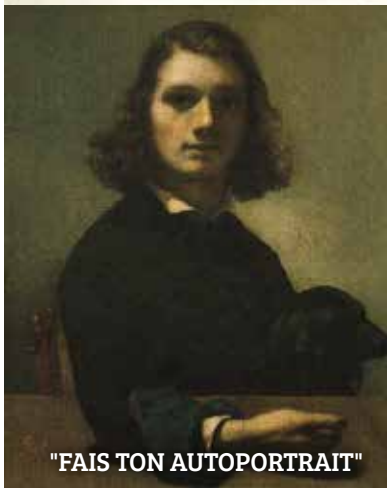
🕒 **COMMUNAUTÉ DE**

COMMUNES DU GRAND

PONTARLIER de 10h à 16h.

Renseignements : 03 81 39 40

02 - contact@grandpontarlier.fr



vendredi 26 novembre

ATELIER D'ÉCRITURE AUTOUR DU CONTE

Organisé par la Médiathèque
de Pontarlier. En cette fin
d'année, nous vous emmenons
sur la piste des contes et
nous vous invitons à prendre
la plume pour - le temps d'un
atelier d'écriture - suivre la
trace des conteurs.

🕒 **MÉDIATHÈQUE** de 18h à 20h.

Tarif : gratuit sur réservation.

Renseignements : 03 81 38

81 37 - [mediatheque@ville-](mailto:mediatheque@ville-pontarlier.com)

[pontarlier.com - mediatheque.](mailto:mediatheque@ville-pontarlier.com)

ville-pontarlier.fr

dimanche 28 novembre

DIMANCHE MUSÉOJEUX

Organisé par le Musée de Pontarlier. Pendant un dimanche, venez jouer au Musée en famille ! Grâce aux sacs MuséoJeux, découvrez les collections en vous amusant : mimer, inventer des dialogues, chanter devant un tableau et autres bonnes idées. Attention, nombre limité à 10 familles.

🕒 **MUSÉE DE PONTARLIER** entre 14h et 18h.

Tarif : gratuit.

Renseignements : 03 81 38 82 16 - musee@ville-pontarlier.com - <https://www.ville-pontarlier.fr/page/activites-et-loisirs/activites-culture/musee-municipal/infos-pratique-2>

MuséoJeux



lundi 29 novembre

CONFÉRENCE :

L'AFFAIRE BEN BARKA

L'année 2020 a marqué le centenaire de la naissance de Mehdi Ben Barka et le 55^{ème} anniversaire de son enlèvement et de sa disparition. C'est l'occasion de revenir sur une vie d'engagements interrompue et d'évoquer son héritage politique.

🕒 **SALLE MORAND** à 18h30.

Tarif : gratuit.

Les Amis du Musée : 03 81 38 82 12 - contact@admdp.com
www.admdp.com

mardi 30 novembre

CITOYEN D'HONNEUR

De Mariano Cohn et Gastón Duprat Argentine-Espagne/2017/117/VOSTFR L'Argentin Daniel Mantovani, lauréat du Prix Nobel de littérature, vit en Europe depuis plus de trente ans, il décide d'accepter l'invitation reçue de sa petite ville.

🕒 **THÉÂTRE BERNARD BLIER** à 18h30 et 20h45.

Tarif : 5 €.

Point de vente billetterie : sur place.

Ciné-Club Jacques Becker :
03 81 69 12 63
cineclubjacquesbecker@orange.fr - www.ccbj.fr

RDVexpos

**du samedi 23 janvier au
vendredi 31 décembre**

150 ANS DE LA RETRAITE DE L'ARMÉE DE L'EST

Uniformes et armement dessinent la silhouette des soldats de l'armée prestigieuse du Second Empire puis des armées de secours de la guerre de 1871. Après l'abdication, l'Armée de l'Est, dite l'armée Bourbaki, est rapidement formée et envoyée vers Belfort.

🕒 **MUSÉE DE PONTARLIER** de 10h à 12h et de 14h à 18h en semaine ; de 14h à 18h le week-end et les jours fériés. Fermé le mardi. Tarifs : 4,20 € ; 2,10 €.

Renseignements : 03 81 38 82 16 - musee@ville-pontarlier.com <https://www.ville-pontarlier.fr>

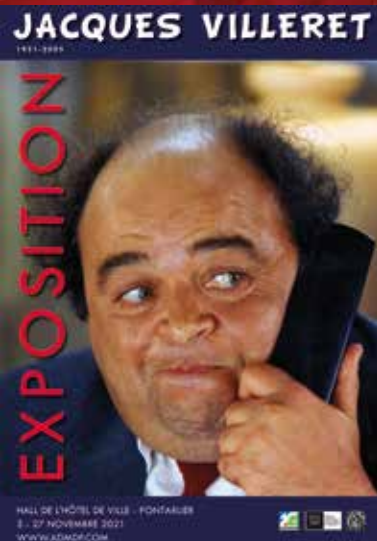
**du samedi 23 octobre au
dimanche 14 novembre**
**DE SA MAJESTÉ LA
MONTBÉLIARDE À SON
EXCELLENCE LE COMTÉ**

Organisée par Jean-Pierre et Michel Gurtner ainsi que Philippe Marguet, avec les Archives municipales de Pontarlier. Des photos inédites illustrent les faits les plus marquants liés à l'histoire de cette reine des prés, la vache Montbéliarde. Son nom est indissociable de celui du Comté. Dans le même temps, parution des ouvrages écrits par Philippe Marguet intitulés "Sur les traces de la Montbéliarde" et des frères Gurtner "Sur les traces du Comté". Avec souscription.

🕒 **CHAPELLE DES ANNONCIADES** tous les jours de 14h à 18h30.

Tarif : entrée libre, pass sanitaire obligatoire.
Renseignements : Annie

Novembre



Brischoux, Directrice des Archives municipales de Pontarlier - a.brischoux@ville-pontarlier.com - 03 81 38 81 13

du mercredi 3 au dimanche 28 novembre
HOMMAGE À JACQUES VILLERET

À l'occasion du 70^{ème} anniversaire de l'acteur français Jacques

Villeret disparu en 2005, le Centre de Ressources Iconographiques pour le Cinéma a souhaité lui rendre hommage à travers une exposition d'affiches de ses films.

📍 **HALL DE L'HÔTEL DE VILLE** de 10h à 18 h. Tarif : gratuit.
 Le CRIC des Amis du Musée : 03 81 38 82 12 - contact@admdp.com - www.admdp.com

du mercredi 17 au mardi 30 novembre

L'ARTOTHÈQUE

L'Artothèque créé par les Amis du Musée de Pontarlier propose au public sa dernière exposition composée de gravures, estampes, lithographies....

📍 **SALLE MICHEL MALFROY** de 10h à 12 h et de 14h à 18 h. Tarif : gratuit.

Les Amis du Musée de Pontarlier : 03 81 38 82 12 contact@admdp.com www.admdp.com

du samedi 20 au dimanche 28 novembre
MON RÊVE EN PORTRAIT

15 hommes et femmes ont accepté de parler d'eux, d'évoquer leur vie, et surtout de confier leurs rêves. Alexis Baud, photographe, les a illustrés par une série de 30 magnifiques portraits. Cette exposition a également pour but de sensibiliser la population aux différents types de handicap.

📍 **CHAPELLE DES ANNONCIÉES** de 10h à 12h, et de 14h à 18h. Tarif : entrée libre.

Service d'Accompagnement à la Vie Sociale - ADAPEI : 03 81 46 70 90 - savspontarlier@adapeidudoubs.fr

du lundi 22 novembre au mercredi 1^{er} décembre

EXPOSITION ANNE FRANK

Organisée en partenariat avec la Ville de Pontarlier.

Pour la seconde année consécutive, Pontarlier va accueillir l'exposition itinérante retraçant la vie d'Anne Frank et sa mort dans un camp de concentration nazi. Au départ à destination d'un public scolaire, elle sera également accessible au grand public et visible à la salle des Capucins, du 22 novembre inclus de 9h à 17h, du lundi au samedi.

Elle s'installera ensuite au collège Malraux jusqu'au 10 décembre.

📍 **SALLE DES CAPUCINS** de 9h à 17h.

Tarif : entrée libre.
 Renseignement : La Ligue de l'Enseignement : 03 81 25 06 44.



RDVinfos

Ponta
D**DOUX**
Pontarlier accélère
sur les mobilités douces



Pontarlier accélère sur les mobilités douces

LANCEMENT DE LA POLITIQUE EN FAVEUR DES MODES DOUX

Dans un contexte où le développement durable est un enjeu sociétal majeur, la Ville de Pontarlier poursuit son implication dans une démarche en faveur des modes doux en lançant des projets pour repenser nos déplacements urbains : Ponta'doux. Les modes doux regroupent l'ensemble des modes de déplacement actifs. En premier lieu, on distingue la marche à pied, mais également le vélo, la trottinette, le skate-board,...

📍 PONTARLIER

Plus d'infos sur les mobilités douces : www.ville-pontarlier.fr > Stratégies de territoire > Développement durable, Mobilité, Accessibilité et Handicap > Ponta'doux

Service public web

NOUVELLE PLATEFORME USAGERS POUR L'EAU ET L'ASSAINISSEMENT

Dès le 1^{er} novembre, une nouvelle plateforme sera accessible dans un premier temps aux usagers de la Ville de Pontarlier.

Cet outil web vous permettra d'obtenir rapidement toutes les informations liées à vos contrats : règlement de service, consommations, factures, paiements...

📍 PONTARLIER

Plus d'infos sur cette plateforme à venir sur www.ville-pontarlier.fr



Retrouvez votre RDVA de décembre du lundi 22 au mercredi 24 novembre dans votre boîte aux lettres ! Signalez tout dysfonctionnement à l'adresse rdva@grandpontarlier.fr

