

# LE COÛT

(Tarif au 1<sup>er</sup> septembre 2017)

## 6.65 € LE REPAS

Toutefois, et sous réserve de fournir le dernier avis d'imposition,  
si vos ressources mensuelles sont inférieures à :

**975 €**  
**POUR UNE**  
**PERSONNE SEULE**

**1162 €**  
**POUR UN**  
**COUPLE**

**Vous pouvez bénéficier d'une réduction de 2,50€ par repas**  
**(Plafond fixé par délibération du Conseil d'Administration)**



### RENSEIGNEMENTS ET INSCRIPTION :

Tél. 03 81 46 51 36 - Fax. 03 81 39 67 68 - Courriel [c.c.a.s@ville-pontarlier.com](mailto:c.c.a.s@ville-pontarlier.com)  
Centre Communal d'Action Sociale - 6, rue des Capucins 25300 PONTARLIER

# PORTAGE DE REPAS À VOTRE DOMICILE

Service proposé aux personnes âgées  
et/ou aux personnes handicapées domiciliées à Pontarlier



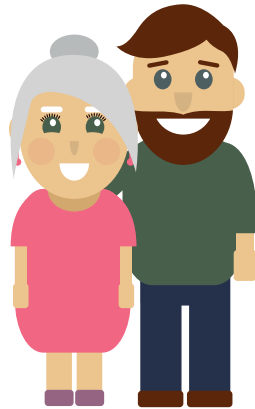
# UNE SOLUTION À TOUTES LES ATTENTES

## 1 POUR LA PERSONNE

- Une alimentation variée et équilibrée
- Un service respectant les contraintes alimentaires de chacun : viande hachée sur demande et repas sans sel ou régime diabétique sur présentation d'un certificat médical.

## 2 POUR LES PROCHES

- Une prise en charge adaptée
- Une solution rassurante



## 3 DES COMMANDES SELON LES BESOINS

- Les repas sont livrés du lundi au vendredi entre 8h00 et 12h30

# CONTENU

Menu préparé par la société ELRES/ELIOR en liaison froide

Chaque repas comprend :

- une entrée
- un plat accompagné de légumes
- un fromage et un dessert
- un petit pain

