

## Animations - Juillet 2017

### *Jeux de berger* *7/12 ans*

Organisateur : Communauté de Communes du Grand Pontarlier

Dates : Le 10, 11 juillet de 14h à 16h30  
Le 12 juillet de 9h à 12h

Lieu : Houtaud salle des associations

A noter : Goûter offert

Encadrement : Philippe Querry, ETAPS (accompagnateur en montagne).

Objectifs pédagogiques : Découvrir : une vie passée peut-être oubliée, un environnement encore préservé (pré bois, pâturages communaux, etc...) et des jeux faciles à réaliser avec les éléments qui nous entourent.  
Jouer dans la nature et redécouvrir des joies simples, sans matériel sophistiqué.  
Imaginer et créer des jeux de nature.  
Être heureux dans la nature.  
Sensibiliser les enfants à l'environnement, à l'intérêt de jouer dans la nature tout en la respectant.

Organisation : Découvrir un milieu de pâturage : communaux ou lieu d'estives et comprendre les particularités (pré bois, haies, etc...), les orientations.  
Dessinez le paysage que l'on voit et ce que l'on entend avec les éléments de la nature...  
Chercher des cailloux aux formes intéressantes pour jouer au jeu des trois cailloux (jeu de berger africain).  
Suivre une haie : identifier les arbres, les arbustes, les buissons et les hôtes de ces lieux.

Note à l'attention des parents :

*Vous êtes priés de signaler l'absence de votre enfant le plus rapidement possible :*  
03.81.38.81.96 ou 03.81.38.82.46

Dans l'intérêt de l'enfant et du groupe toute inscription s'entend pour l'**intégralité de l'activité** durant toute la durée du stage

Utiliser un bâton : faire un jeu de berger des montagnes du Jura.

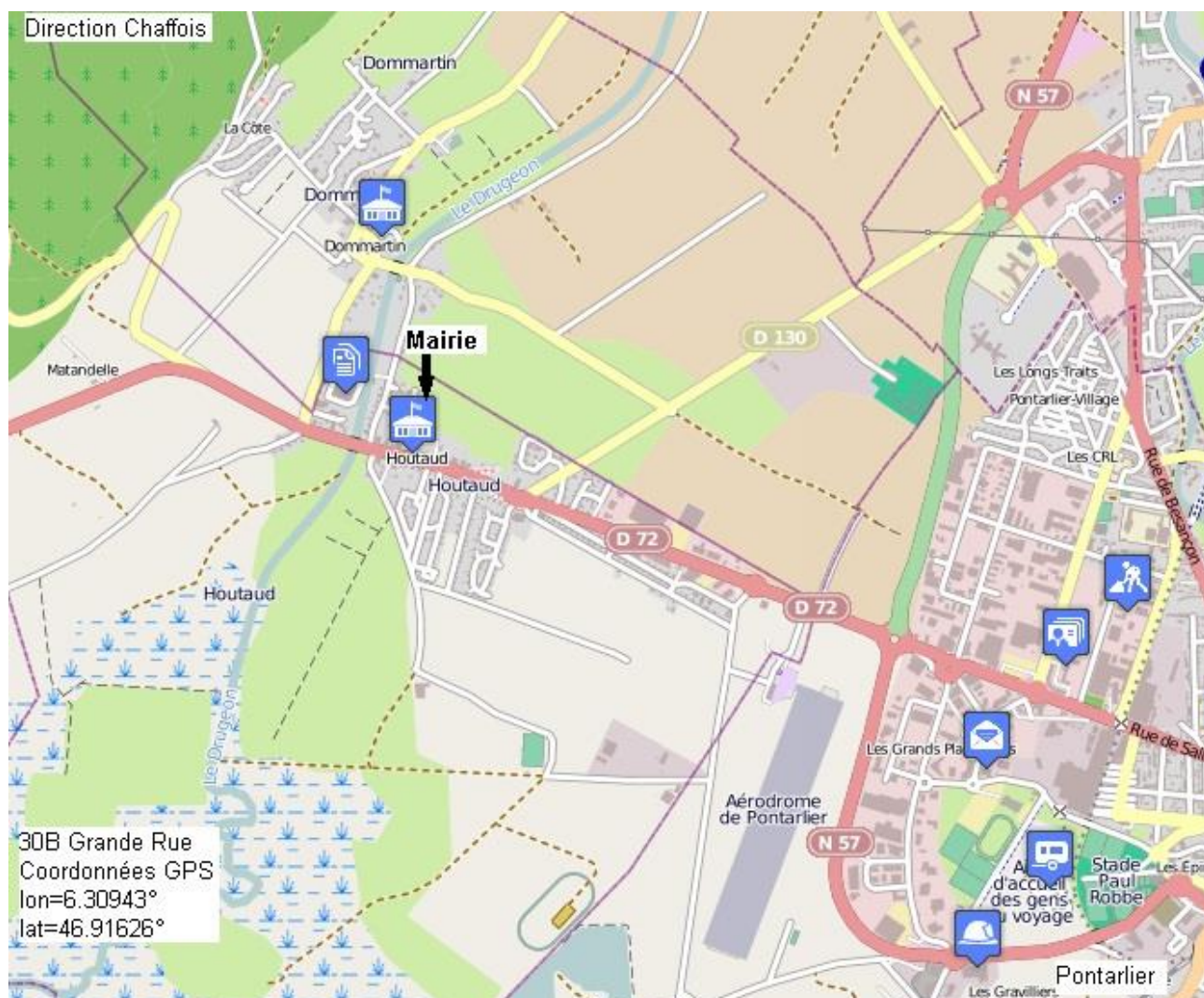
Inventer, imaginer un jeu avec les éléments environnants et dans un espace restreint.

Sortir des milieux urbains et des villages.

A prévoir :

Prévoir des vêtements pour l'extérieur et des chaussures de marche.

## *Accès à la salle*



### *Note à l'attention des parents :*

***Vous êtes priés de signaler l'absence de votre enfant le plus rapidement possible :***

*03.81.38.81.96 ou 03.81.38.82.46*

Dans l'intérêt de l'enfant et du groupe toute inscription s'entend pour l'**intégralité de l'activité** durant toute la durée du stage